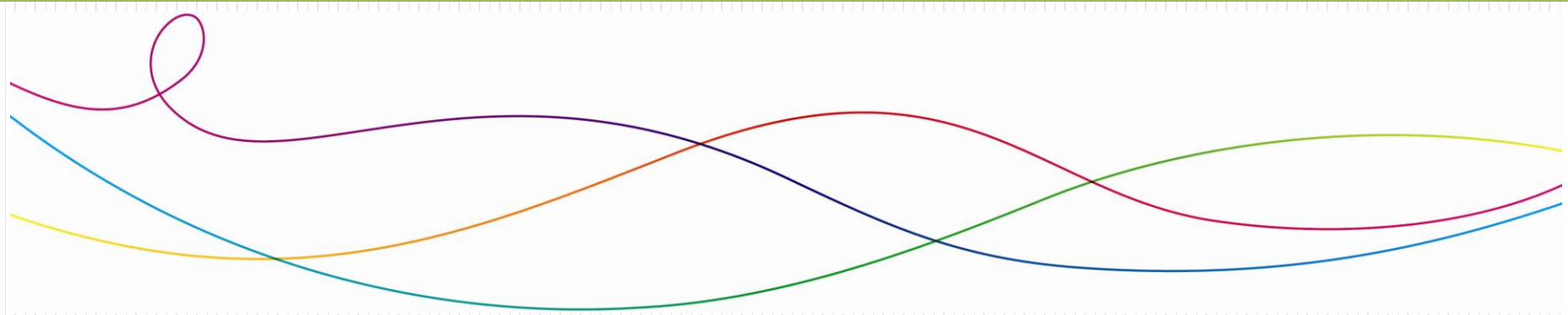


XII CONGRÉS D'AMBIENTÒLEGS DE CATALUNYA



6^a ASSEMBLEA ANUAL DEL COAMB

15 de maig de 2010

CASA ELIZALDE, Barcelona

MEMÒRIA D'ACTIVITATS



6^a ASSEMBLEA ANUAL DEL COAMB

15 de maig de 2010

CASA ELIZALDE, Barcelona

Activitat



6ª ASSEMBLEA ANUAL DEL COAMB

15 de maig de 2010

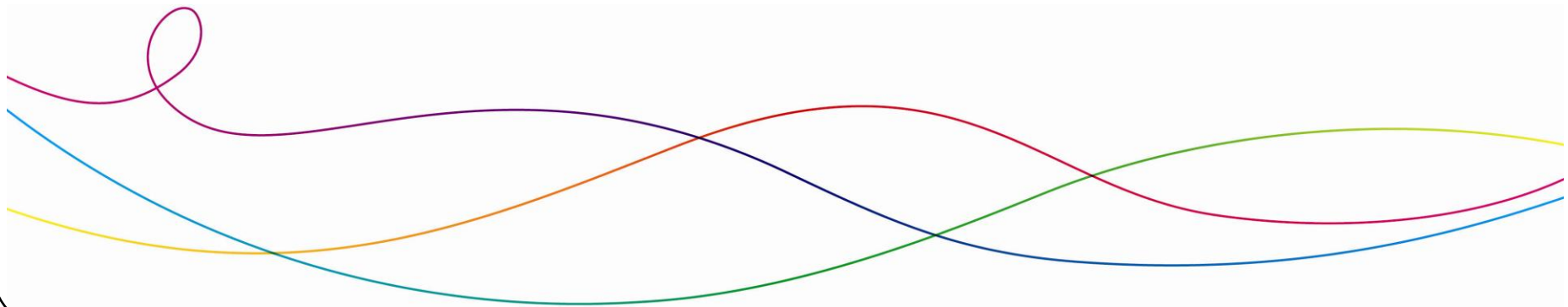
CASA ELIZALDE, Barcelona



COAMB
Col·legi d'Ambientòlegs
de Catalunya

ASSEMBLEA ANUAL DEL COAMB

	TELEFÒNIQUES	CORREU ELECTRÒNIC	TOTAL
TOTAL	1.603	9.061	10.664





COAMB
Col·legi d'Ambientòlegs
de Catalunya

ASSEMBLEA ANUAL DEL COAMB

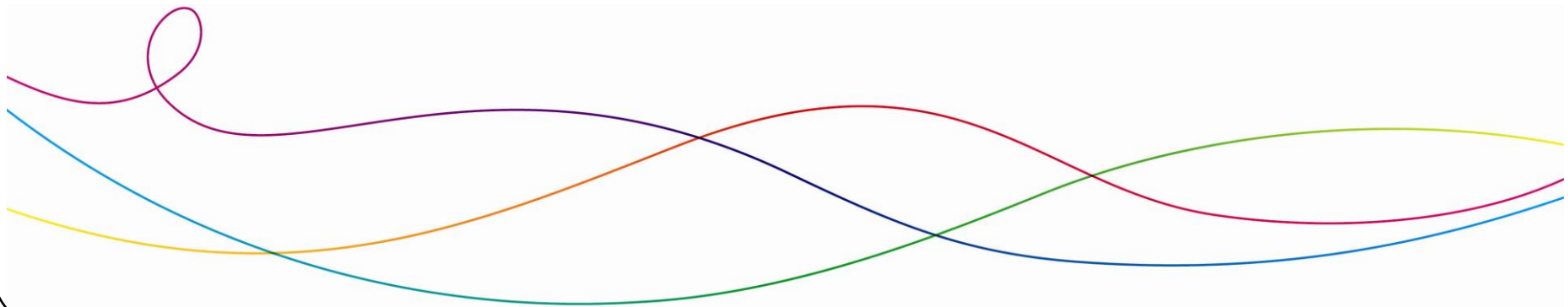
	TELFÒNIQUES	CORREU ELECTRÒNIC
ATRIBUCIONS PROFESSIONALS I HONORARIS	34	30
ASSEGURANÇA DE RESP. CIVIL PROFESSIONAL	4	4
BAIXES	6	60
BORSA DE TREBALL	71	283
BORSA DE DOCENTS I EXPERTS	1	67
BORSA DE PERITS	22	84
CANVI DE DADES	10	375
CERTIFICATS I SEGELL COL·LEGIAT	29	71
COMUNICACIÓ I DIFUSIÓ	38	25
COL·LEGIACIÓ	84	61
CONVENIS I COL·LABORACIONS	40	4
COMISSIONS I GRUPS DE TREBALL	4	9
DIRECTORI D'AMBIENTÒLEGS	8	10
FORMACIÓ I ACTES INSTITUCIONALS	334	885



COAMB
Col·legi d'Ambientòlegs
de Catalunya

ASSEMBLEA ANUAL DEL COAMB

GESTIÓ ECONÒMICA	90	83
INFO GENERAL COAMB	32	0
INVITACIONS	18	78
PÀGINA WEB	36	47
REGISTRE SOCIETATS PROFESSIONALS	8	13
REUNIONS / RESERVA SALA	54	0
VISATS	122	12
SAL I SAF	35	124
SERVEIS JURÍDICS	3	0
SUGGERIMENTS I QUEIXES	1	8
TÈCNIQUES	2	9
ALTRES	416	469

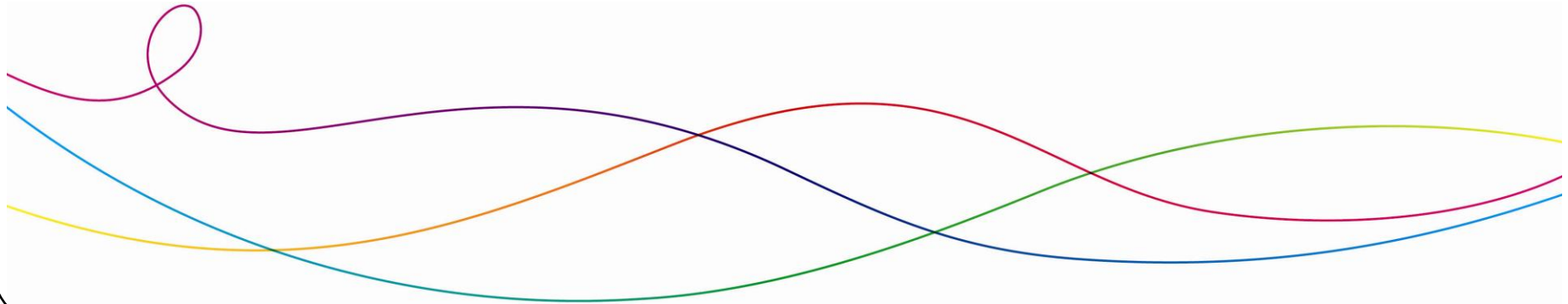




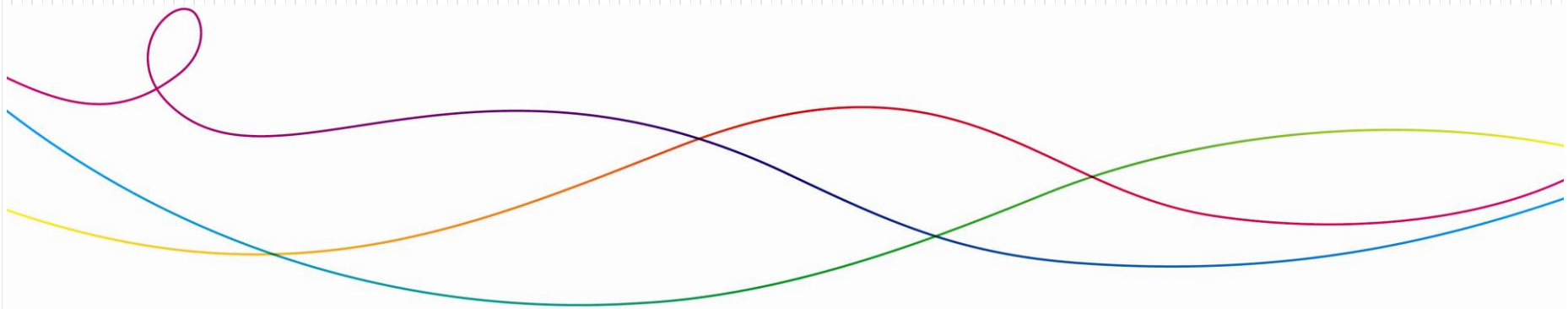
COAMB
Col·legi d'Ambientòlegs
de Catalunya

ASSEMBLEA ANUAL DEL COAMB

DISTRIBUCIÓ HORÀRIA TRUCADES	
MATÍ	1.118
TARDA	485



Evolució nombre col·legiats



6^a ASSEMBLEA ANUAL DEL COAMB

15 de maig de 2010

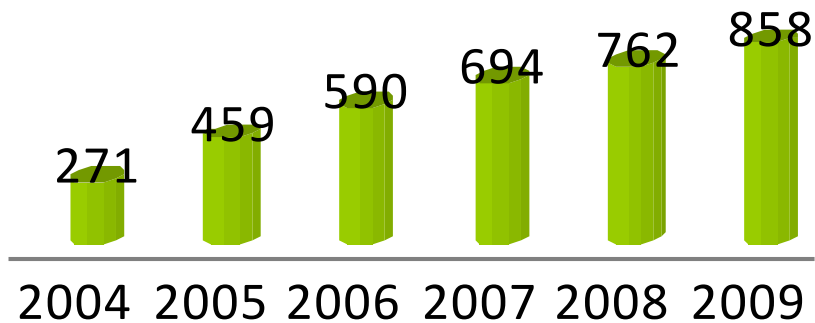
CASA ELIZALDE, Barcelona



COAMB
Col·legi d'Ambientòlegs
de Catalunya

ASSEMBLEA ANUAL DEL COAMB

EVOLUCIÓ DEL NOMBRE DE COL·LEGIATS

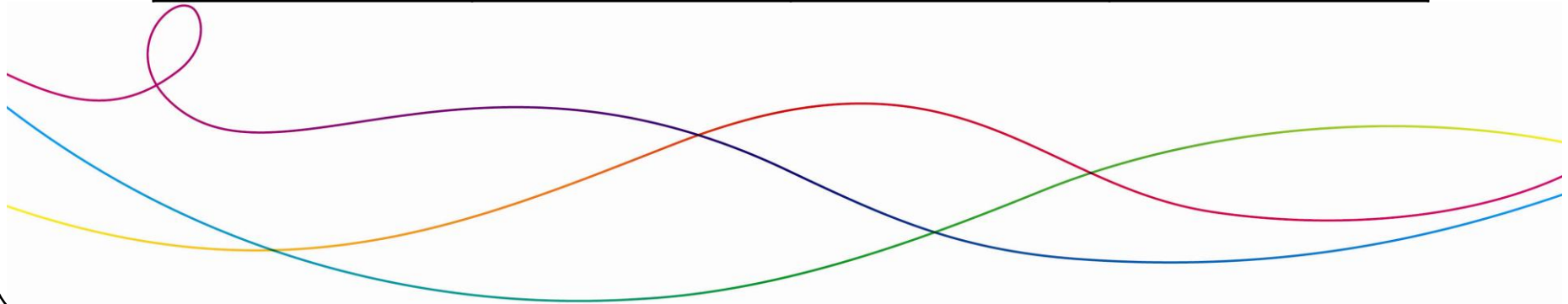




COAMB
Col·legi d'Ambientòlegs
de Catalunya

ASSEMBLEA ANUAL DEL COAMB

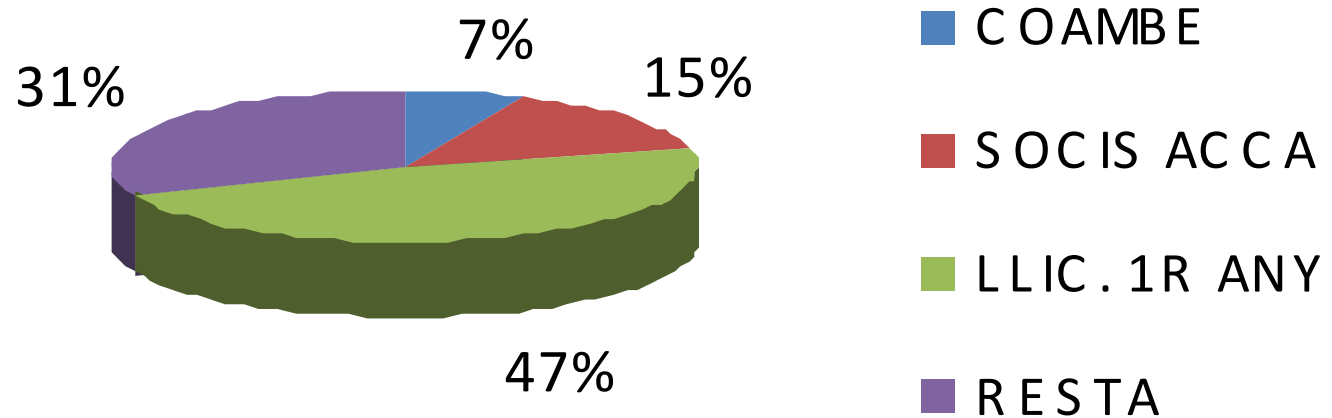
	ALTES	BAIXES	TOTAL
2004	272	1	271
2005	197	9	459
2006	150	19	590
2007	136	32	694
2008	117	49	762
2009	121	25	858



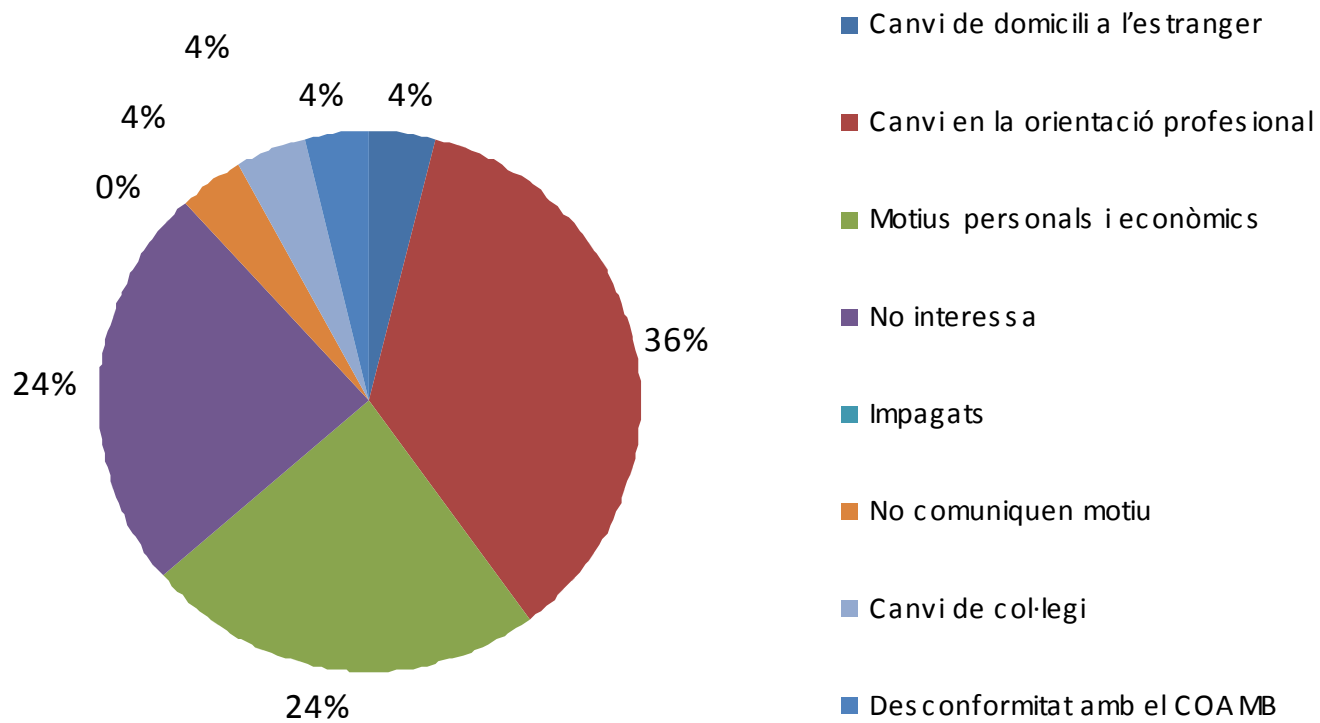


ASSEMBLEA ANUAL DEL COAMB

ALTES 2009



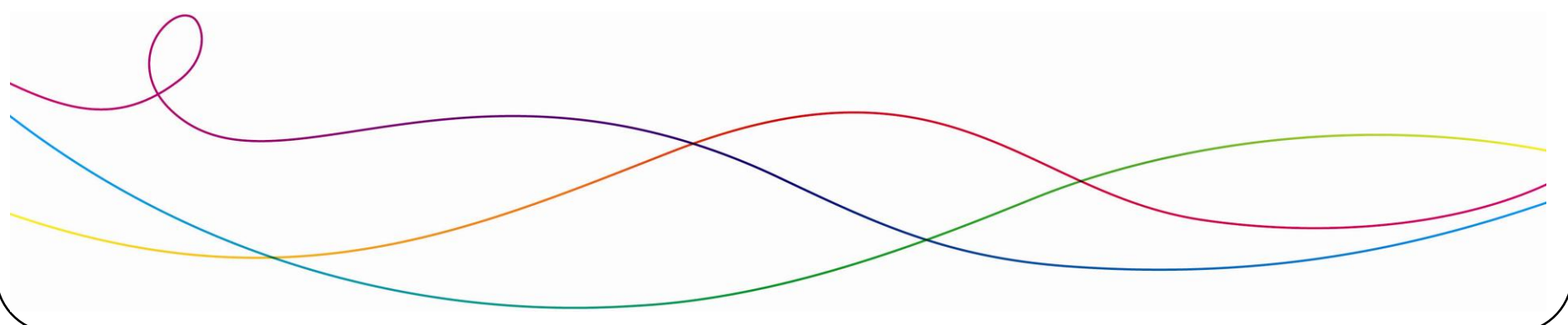
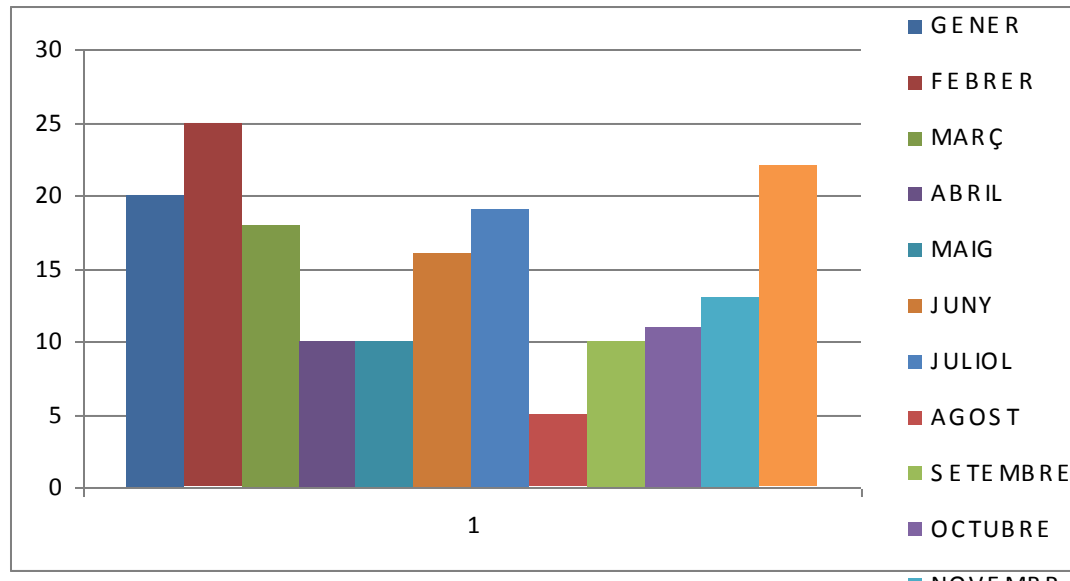
BAIXES 2009





COAMB
Col·legi d'Ambientòlegs
de Catalunya

ASSEMBLEA ANUAL DEL COAMB



Serveis



6ª ASSEMBLEA ANUAL DEL COAMB

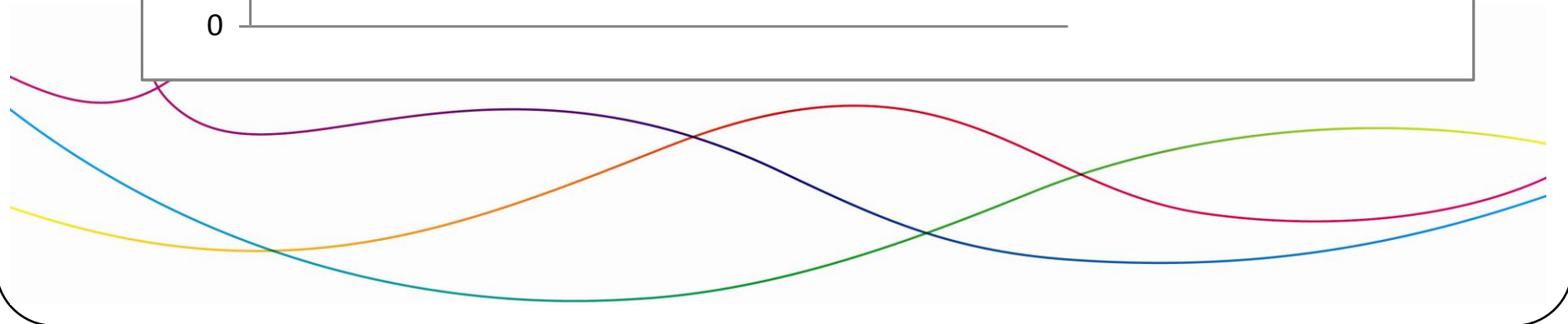
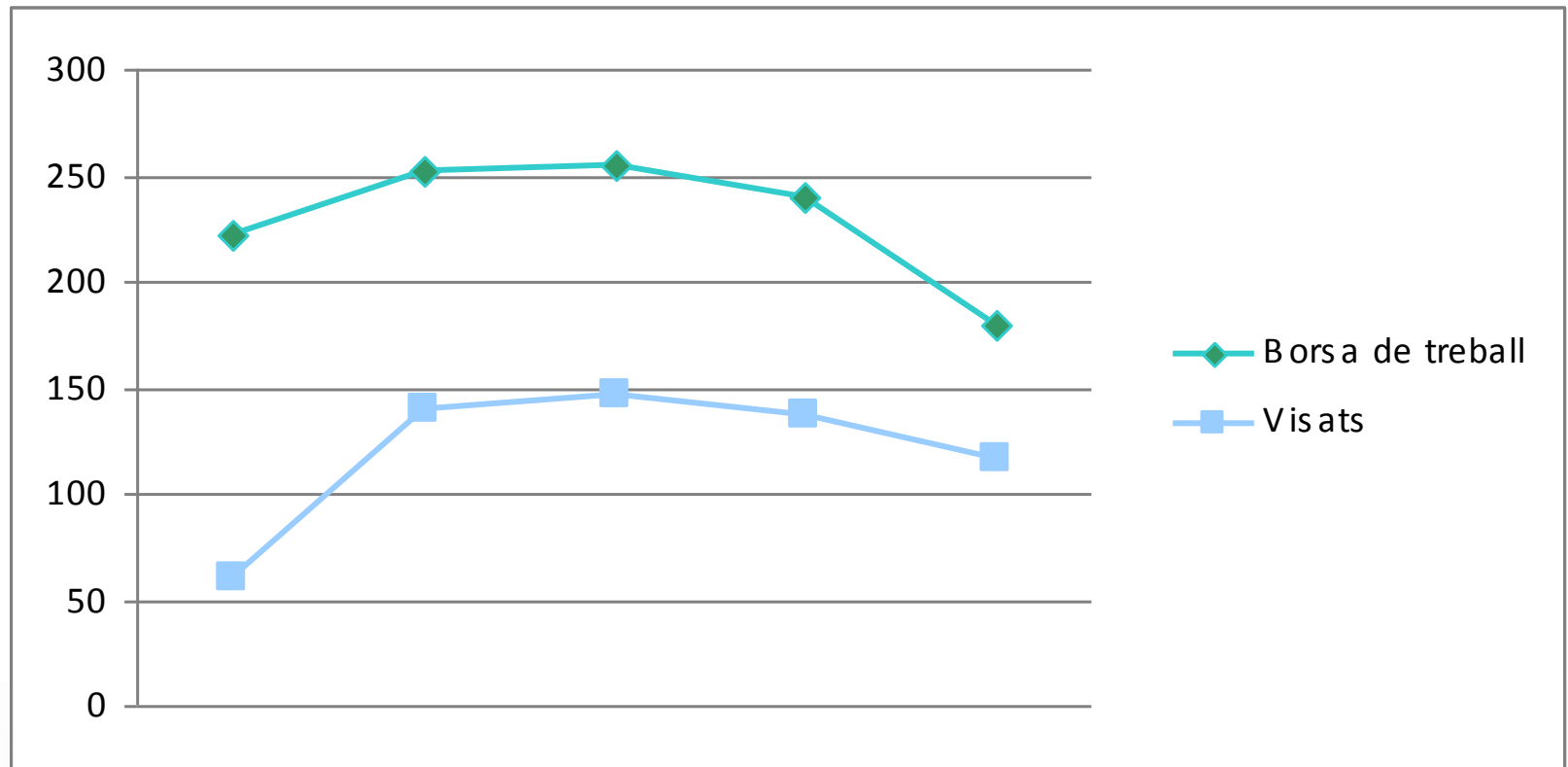
15 de maig de 2010

CASA ELIZALDE, Barcelona



COAMB
Col·legi d'Ambientòlegs
de Catalunya

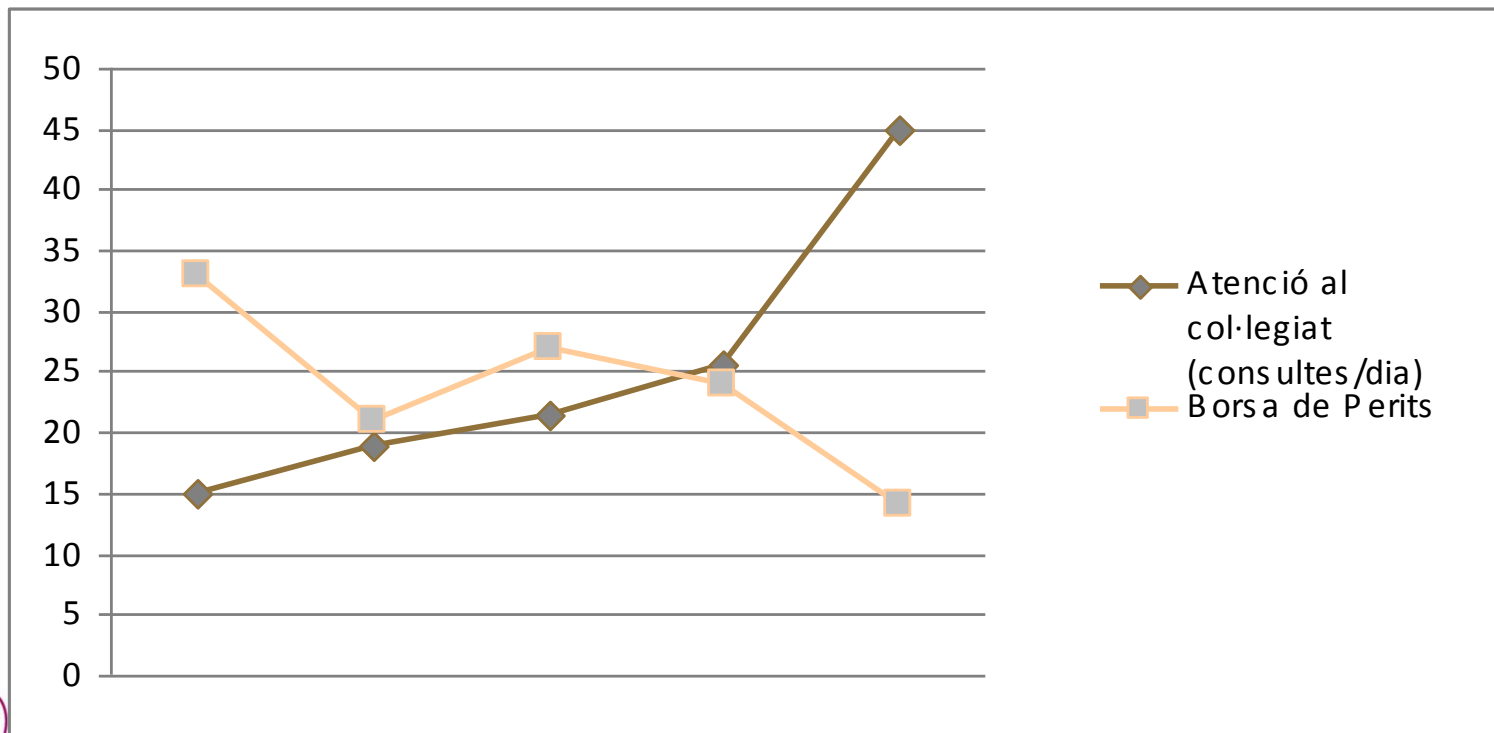
ASSEMBLEA ANUAL DEL COAMB





COAMB
Col·legi d'Ambientòlegs
de Catalunya

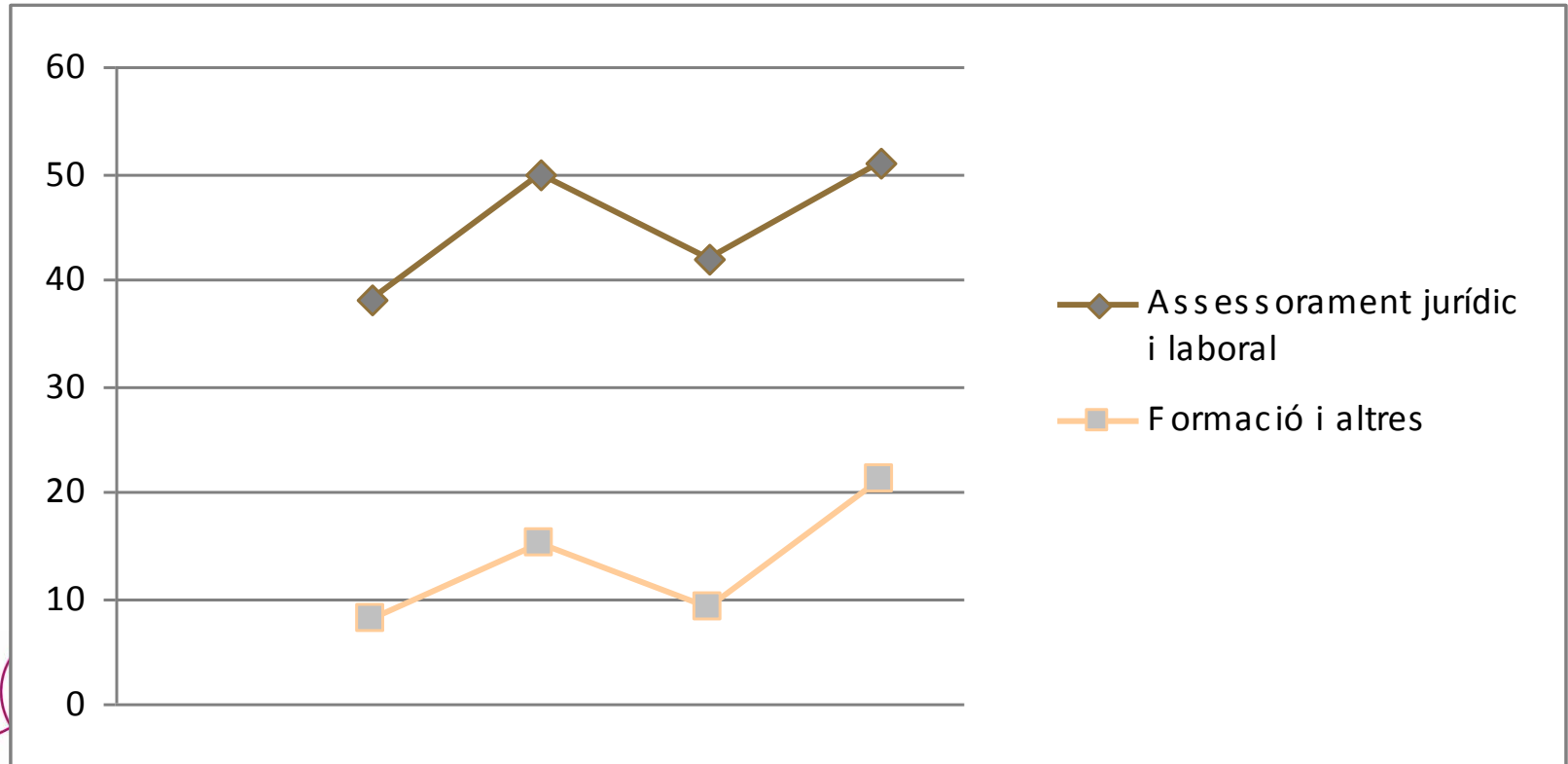
ASSEMBLEA ANUAL DEL COAMB





COAMB
Col·legi d'Ambientòlegs
de Catalunya

ASSEMBLEA ANUAL DEL COAMB



Visats



6^a ASSEMBLEA ANUAL DEL COAMB

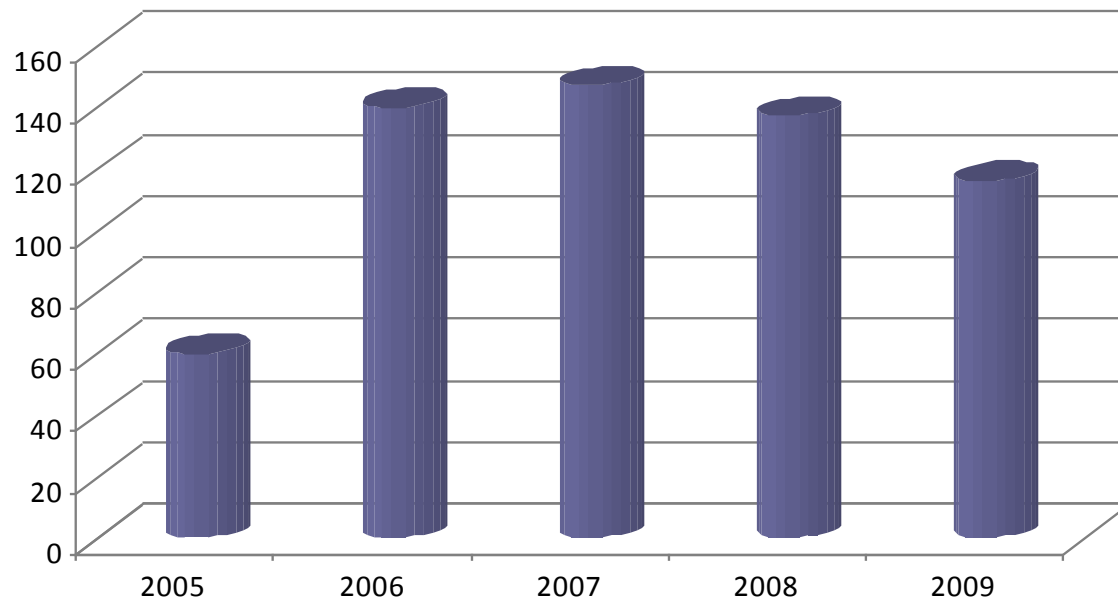
15 de maig de 2010

CASA ELIZALDE, Barcelona



ASSEMBLEA ANUAL DEL COAMB

EVOLUCIÓ DEL Nº DE VISAT DE PROJECTES

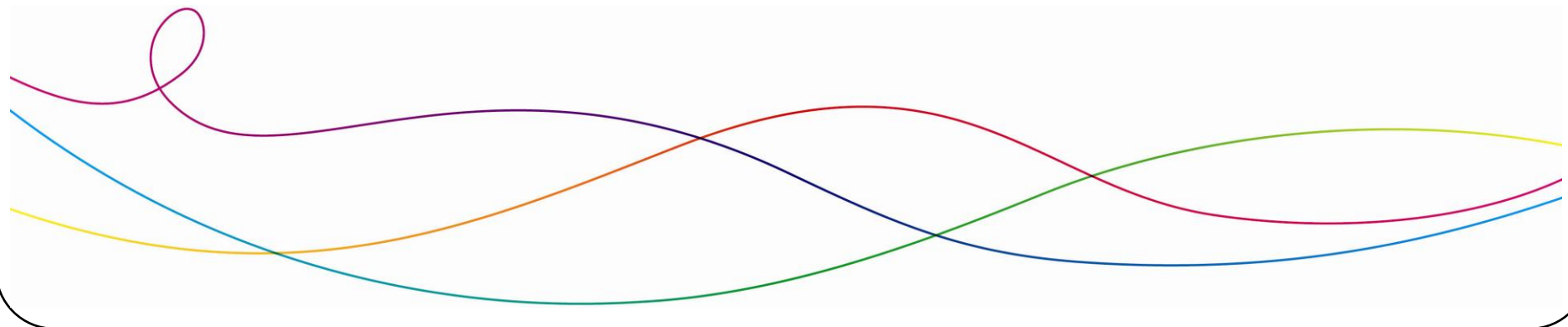
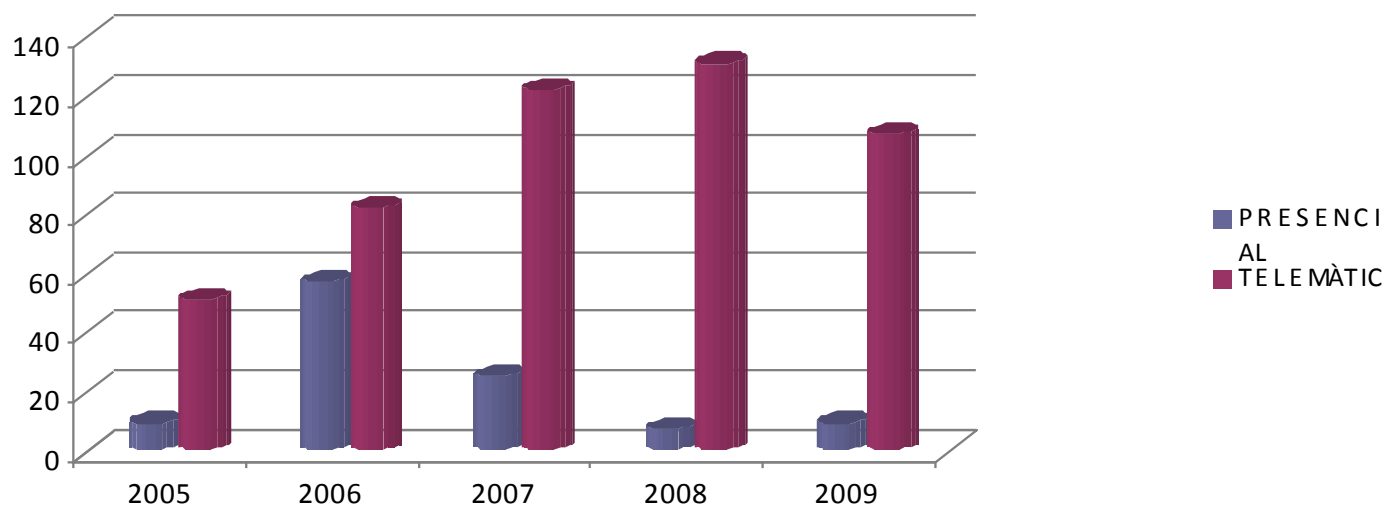




COAMB
Col·legi d'Ambientòlegs
de Catalunya

ASSEMBLEA ANUAL DEL COAMB

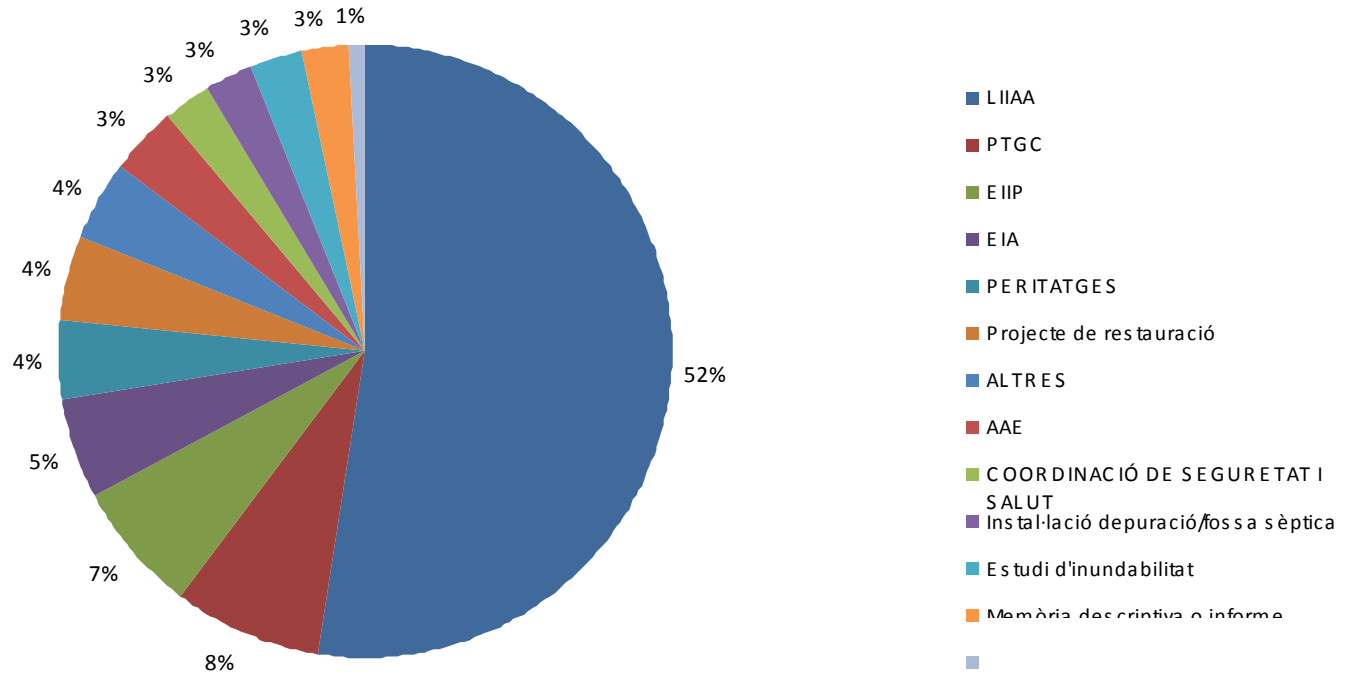
EVOLUCIÓ DE LA METODOLOGIA DE VISATS





ASSEMBLEA ANUAL DEL COAMB

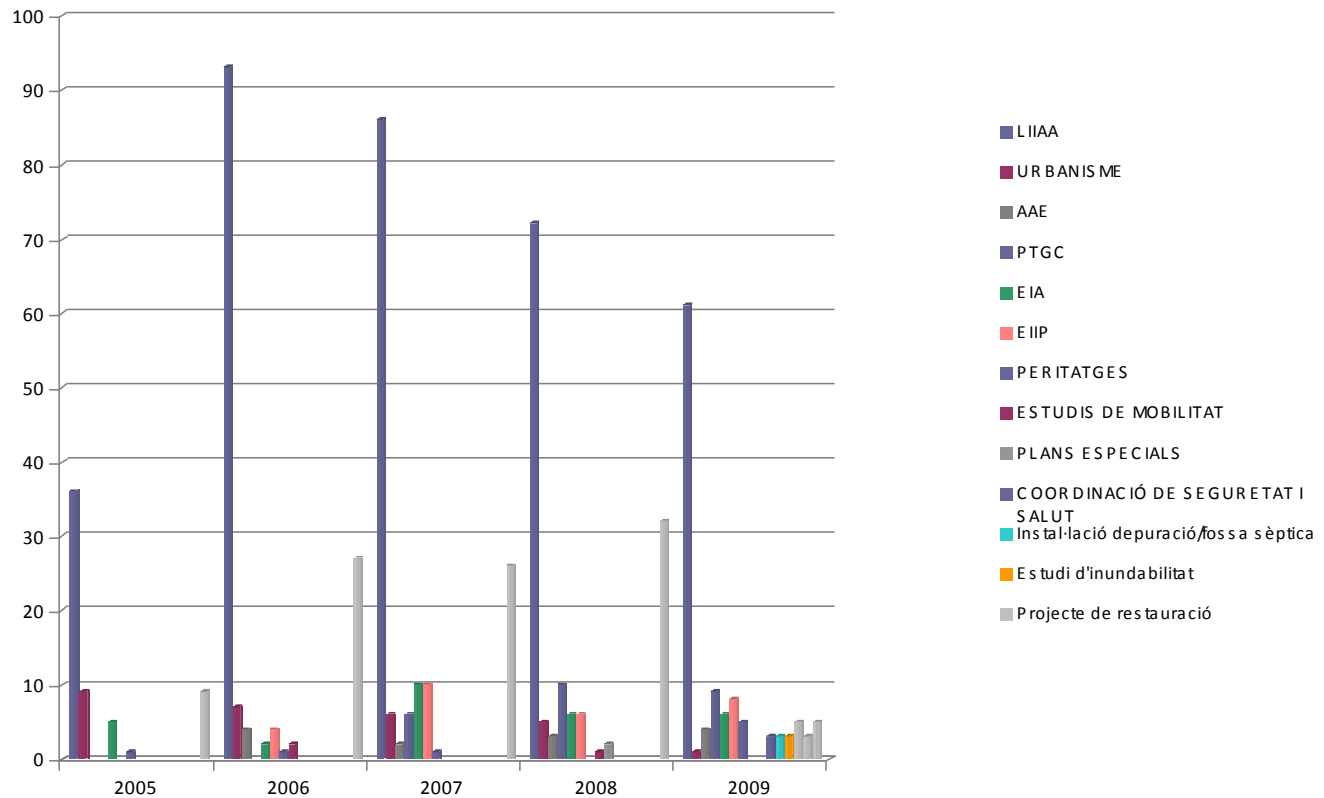
TIPOLOGIES VISATS 2009





ASSEMBLEA ANUAL DEL COAMB

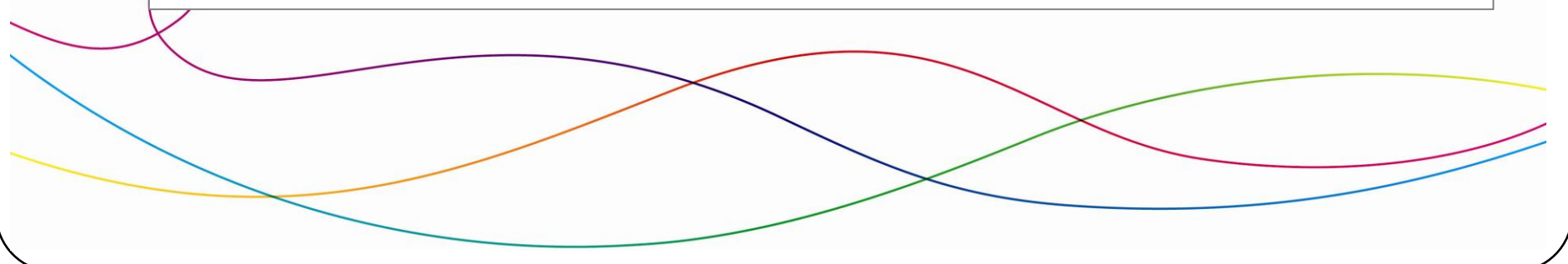
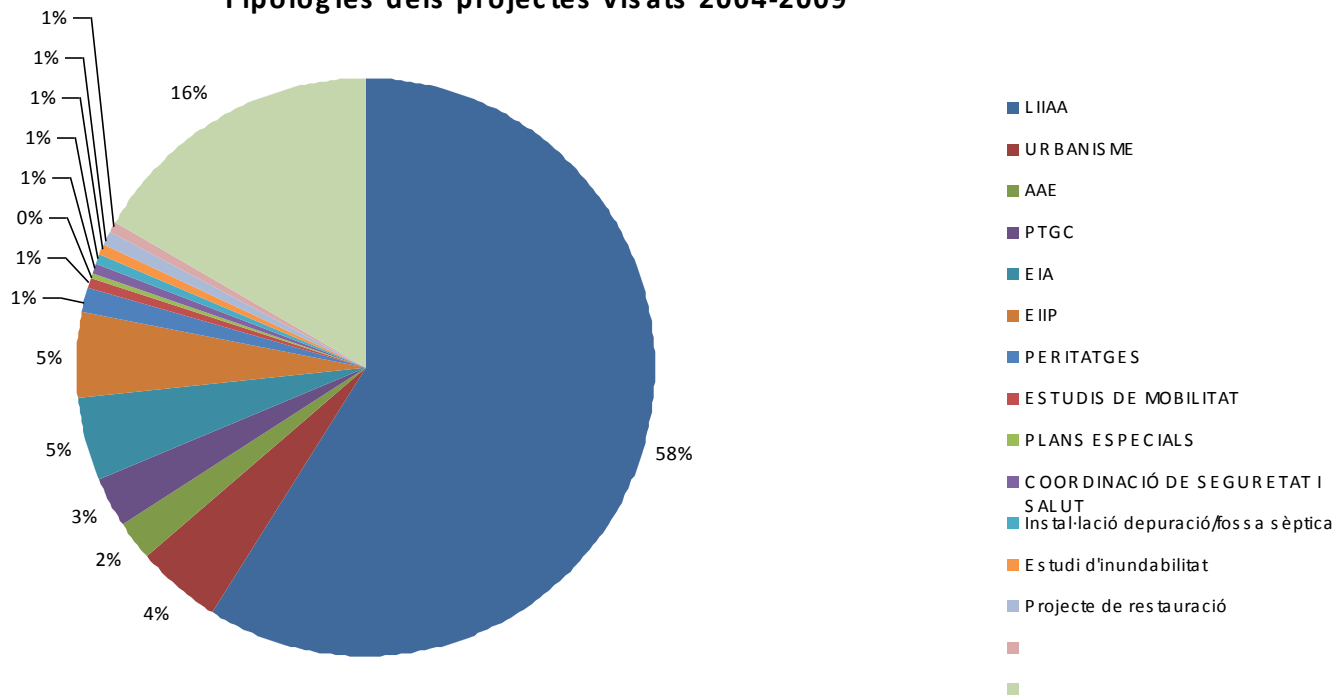
EVOLUCIÓ DE LES TIPOLOGIES DE VISAT



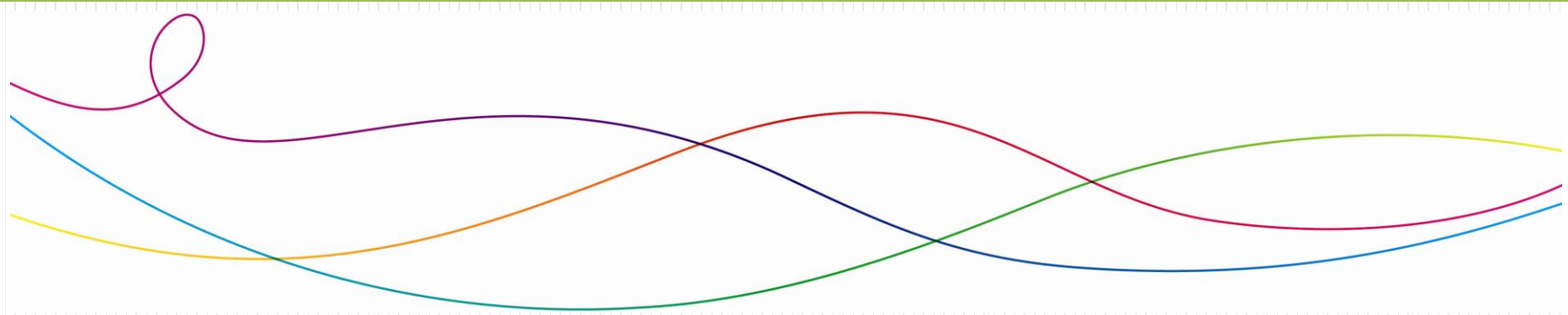


ASSEMBLEA ANUAL DEL COAMB

Tipologies dels projectes visats 2004-2009



Borsa de treball



6^a ASSEMBLEA ANUAL DEL COAMB

15 de maig de 2010

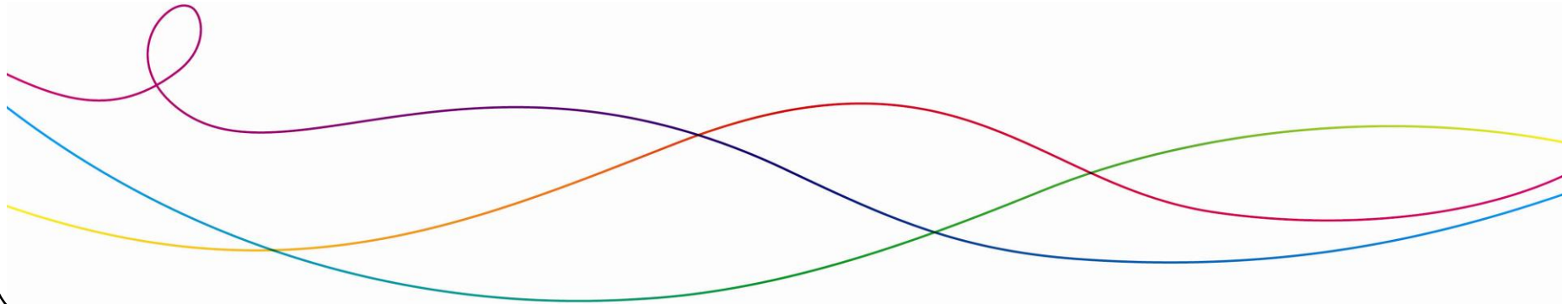
CASA ELIZALDE, Barcelona



COAMB
Col·legi d'Ambientòlegs
de Catalunya

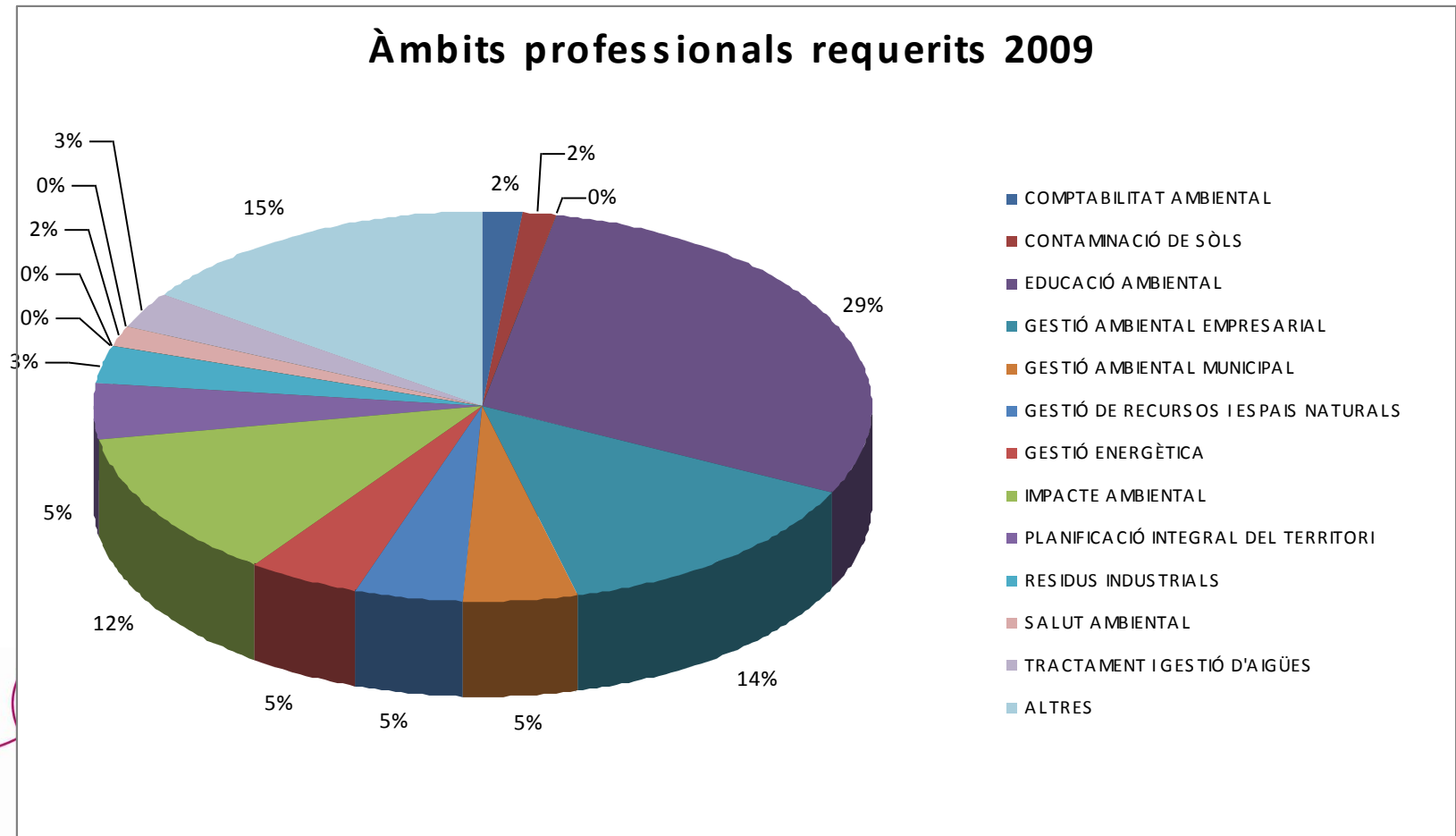
ASSEMBLEA ANUAL DEL COAMB

OFERTES	2005	2006	2007	2008	2009
PÚBLICA			29	39	23
INFOJOBS				36	22
PENJADES	222	252	255	240	179
CV PENJATS AL SERVIDOR	150	229	334	-----	-----



ASSEMBLEA ANUAL DEL COAMB

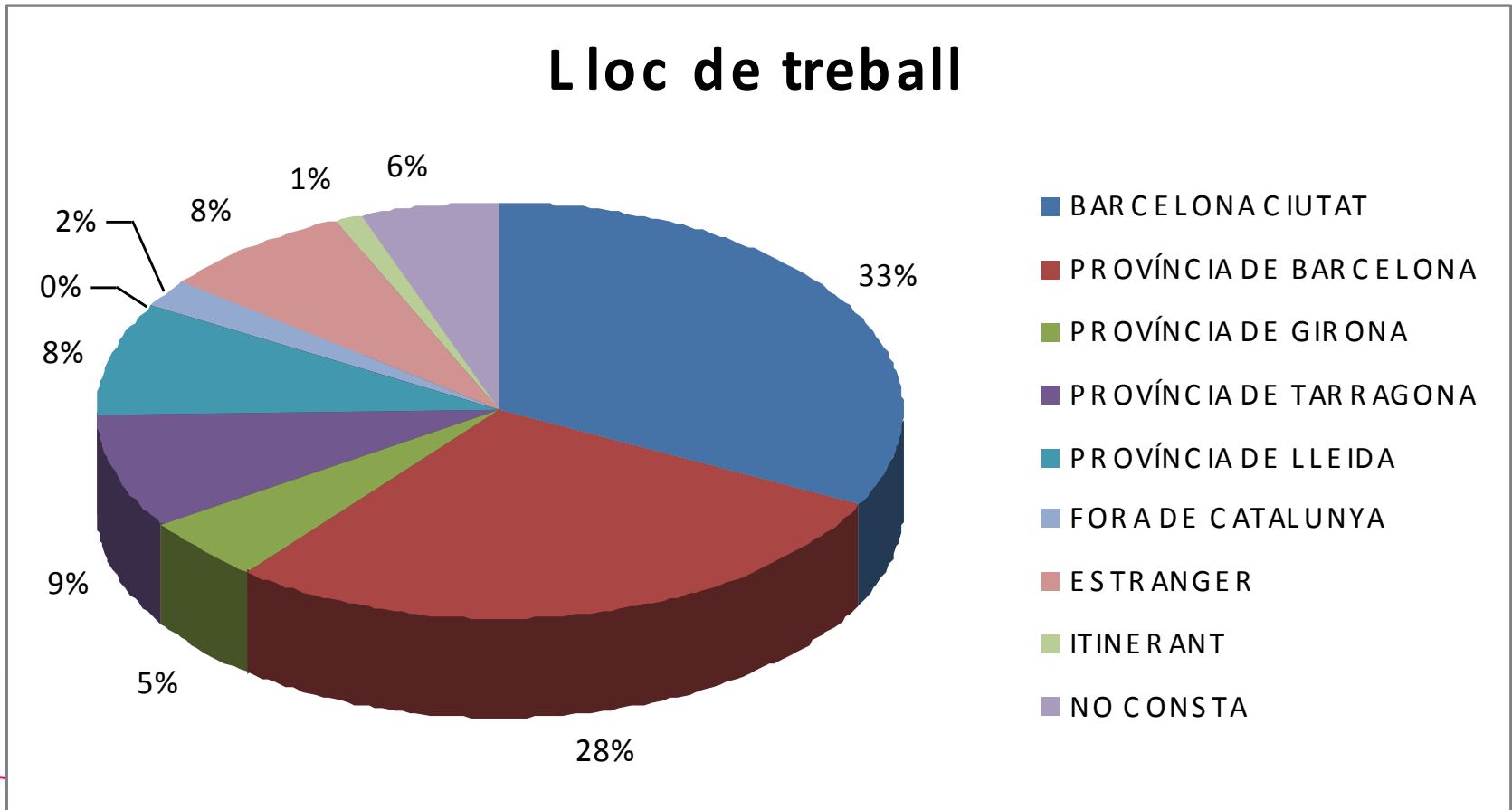
Àmbits professionals requerits 2009





ASSEMBLEA ANUAL DEL COAMB

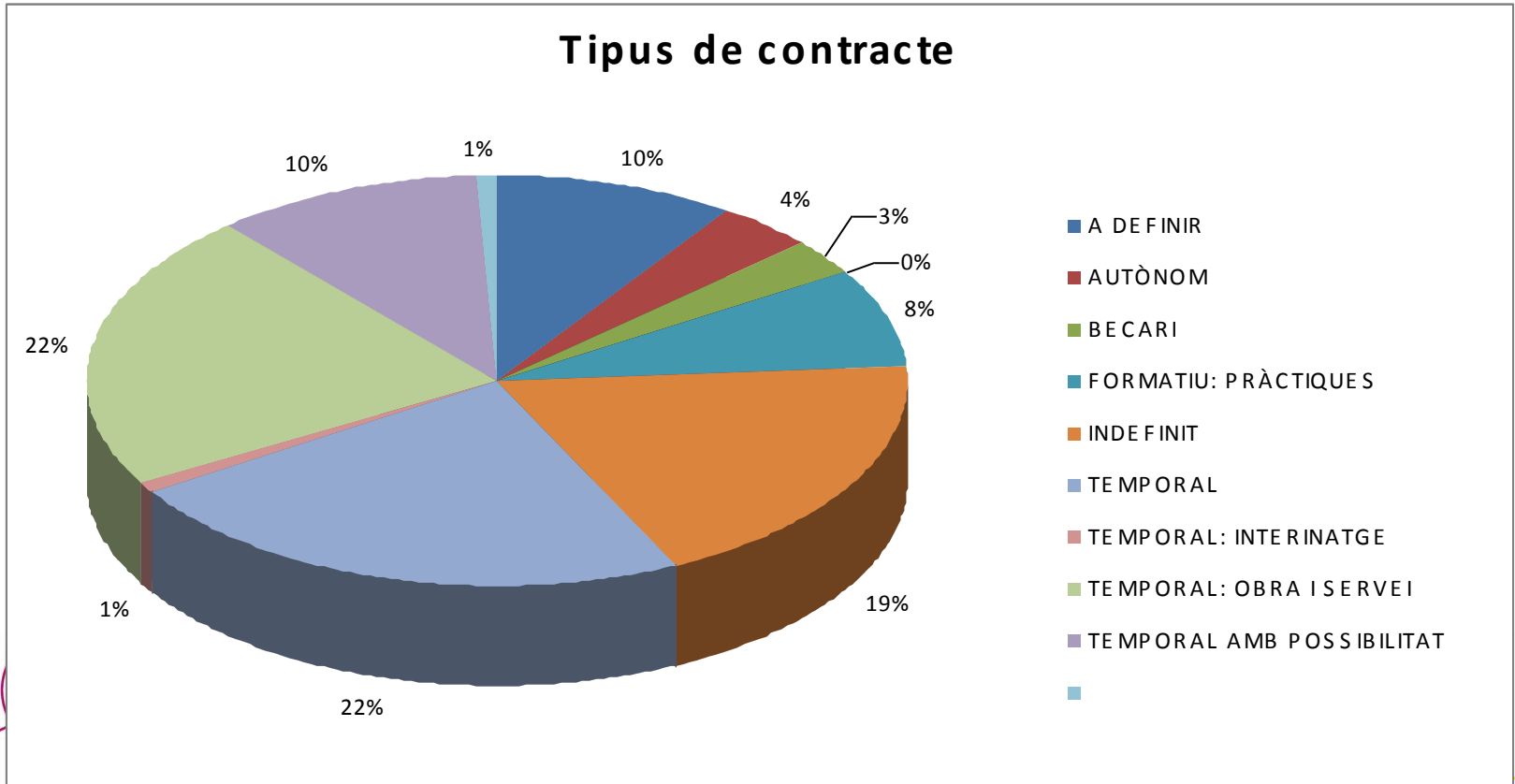
Lloc de treball





ASSEMBLEA ANUAL DEL COAMB

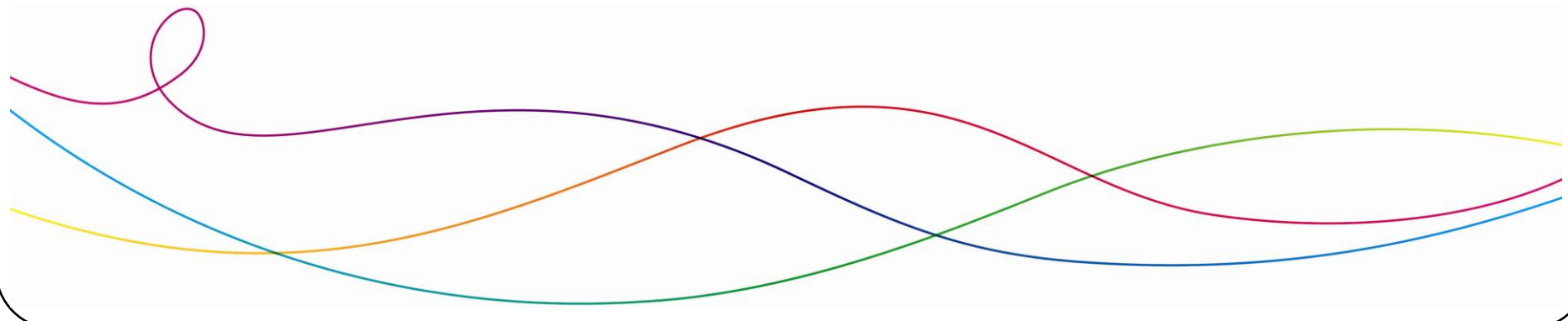
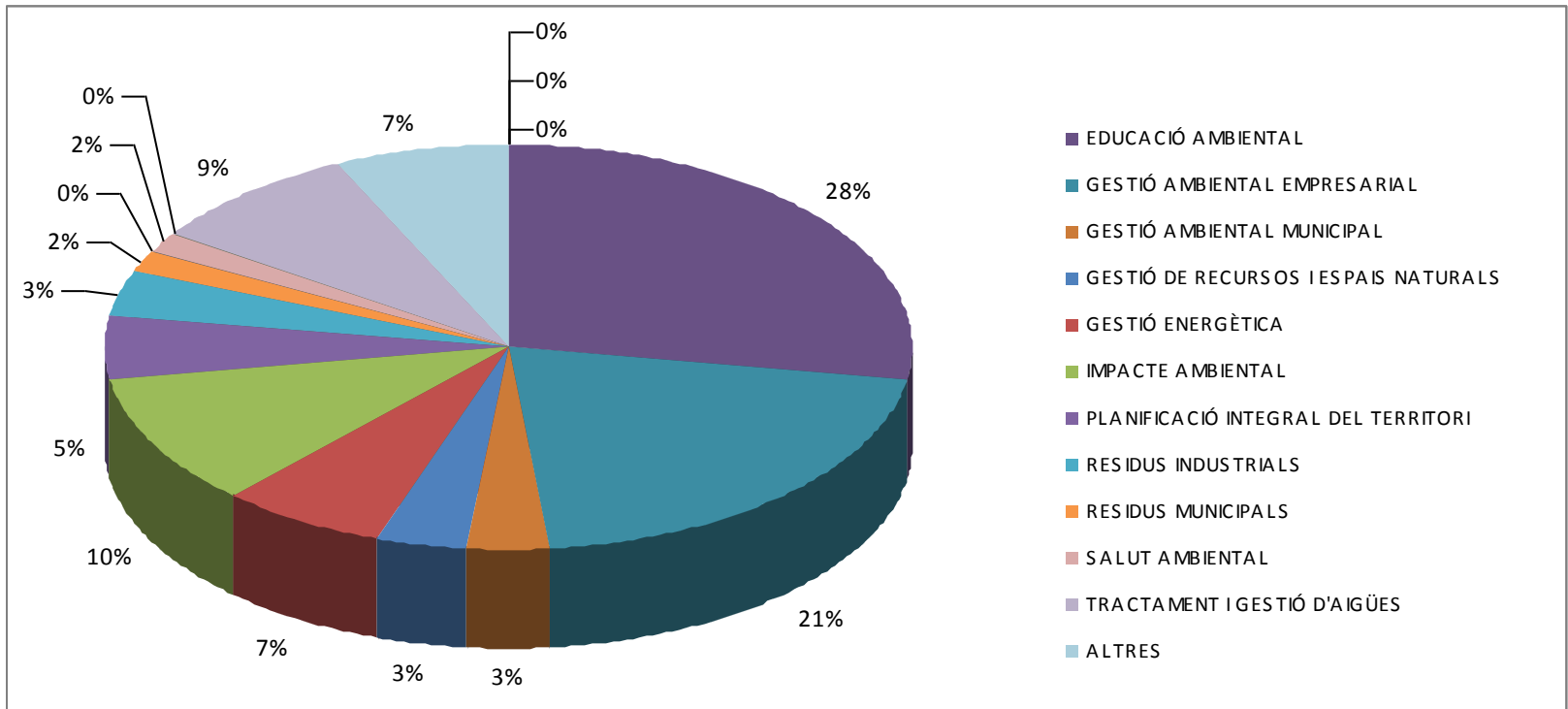
Tipus de contracte





COAMB
Col·legi d'Ambientòlegs
de Catalunya

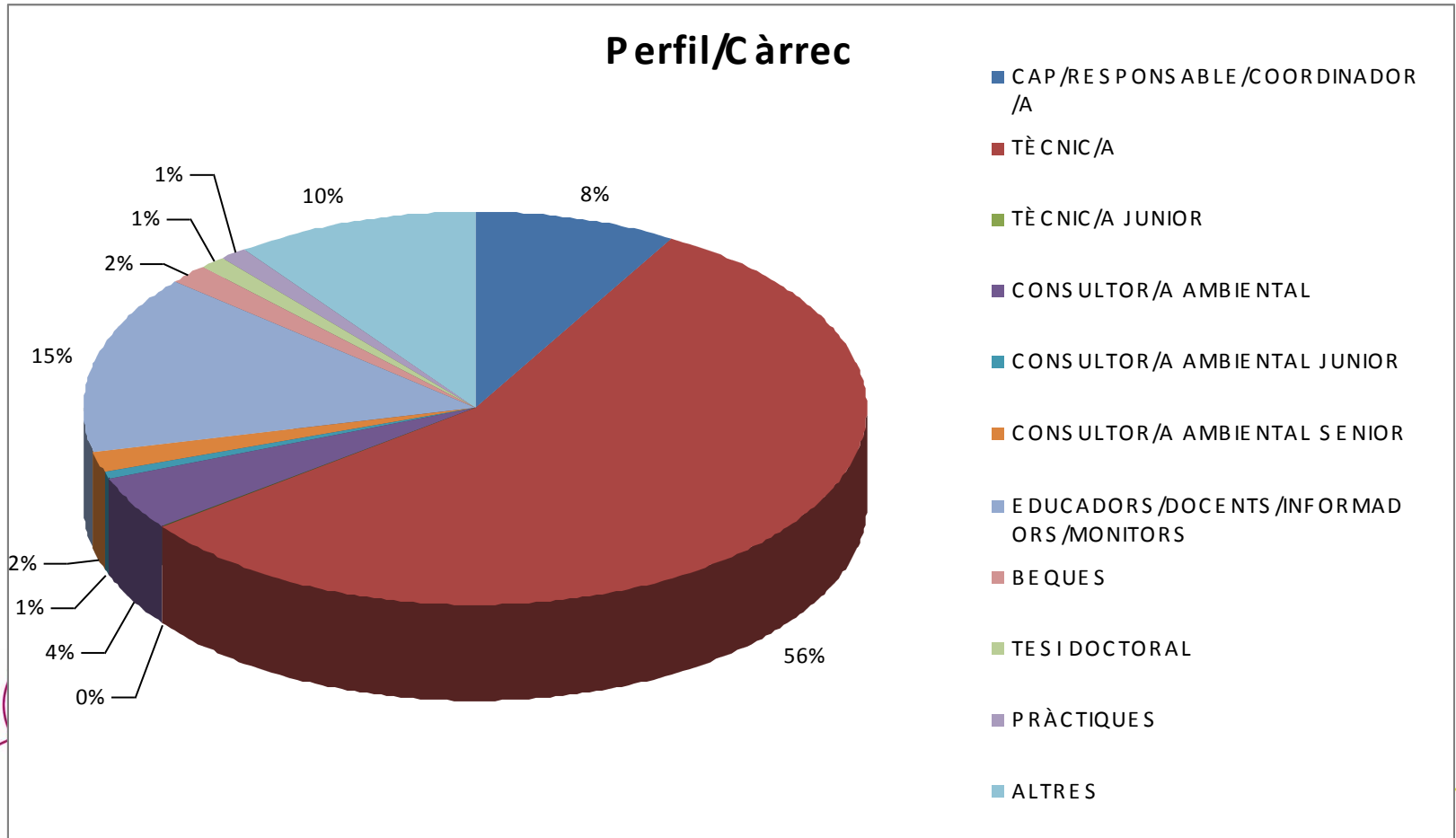
ASSEMBLEA ANUAL DEL COAMB





ASSEMBLEA ANUAL DEL COAMB

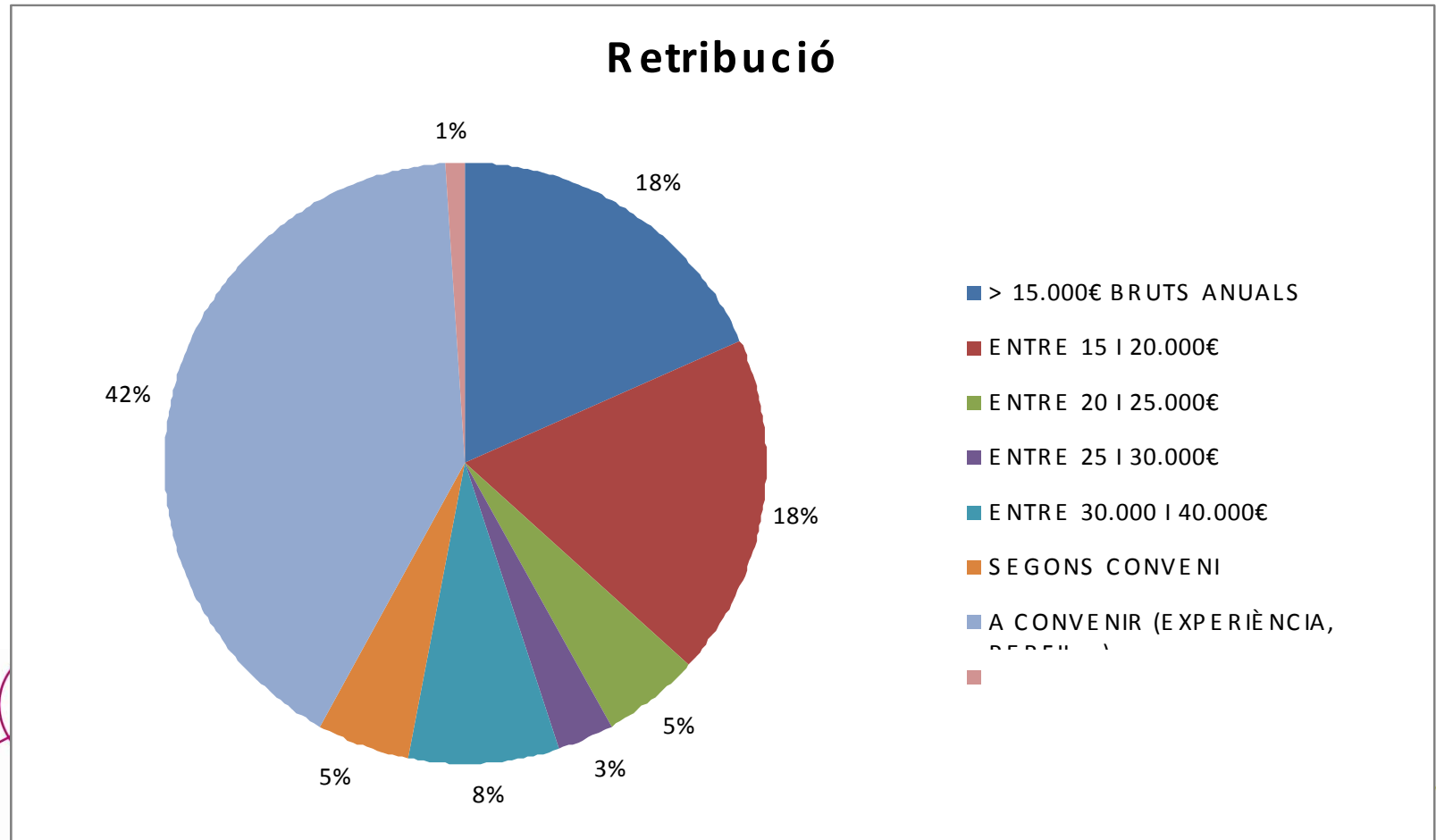
Perfil/Càrrec





ASSEMBLEA ANUAL DEL COAMB

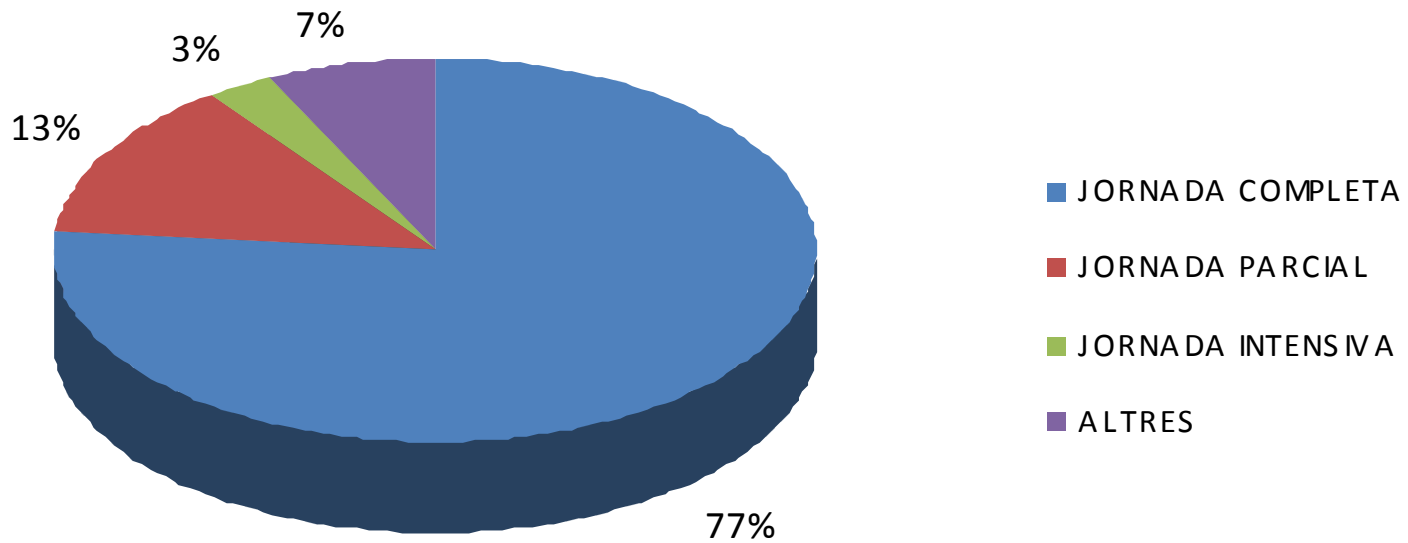
Retribució





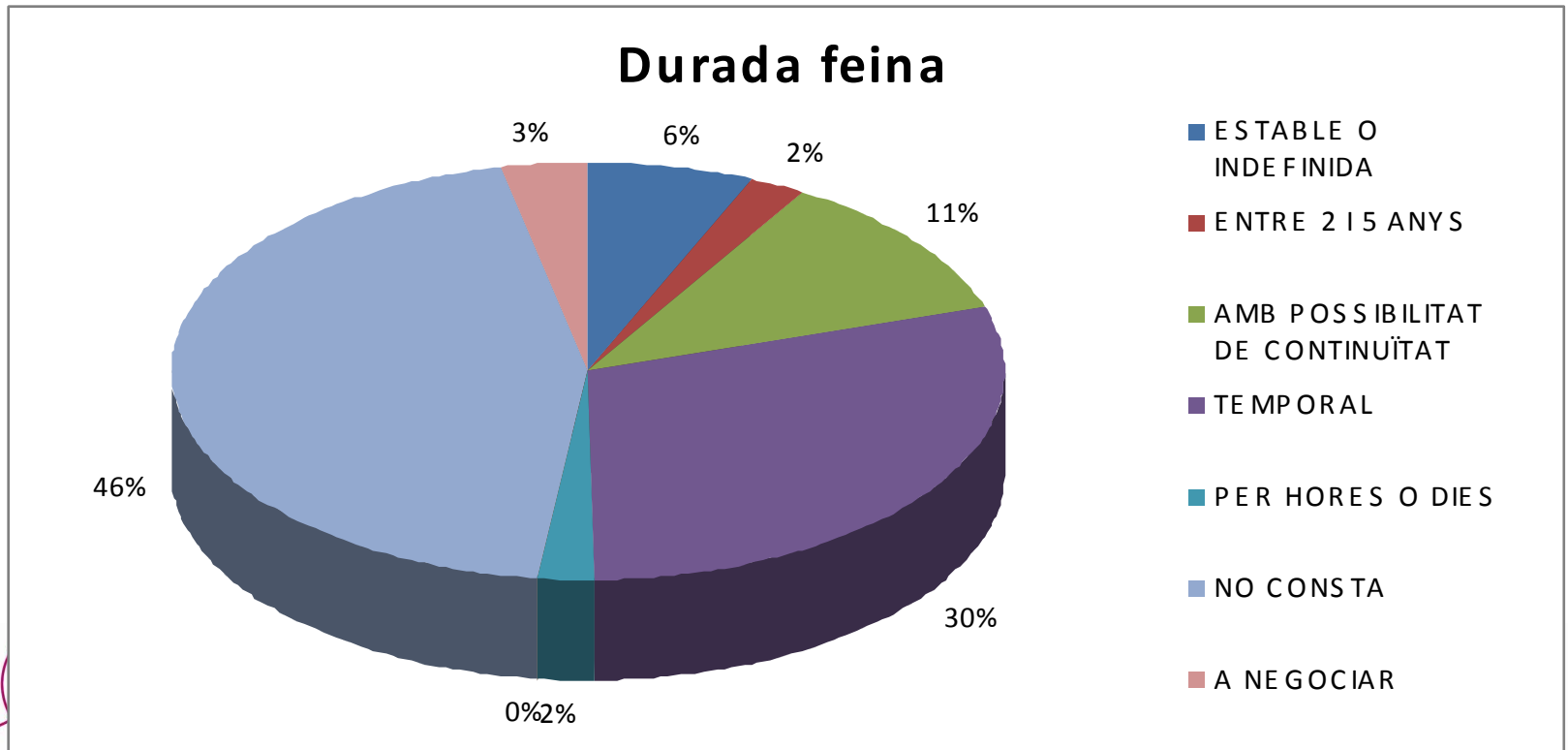
ASSEMBLEA ANUAL DEL COAMB

Horari

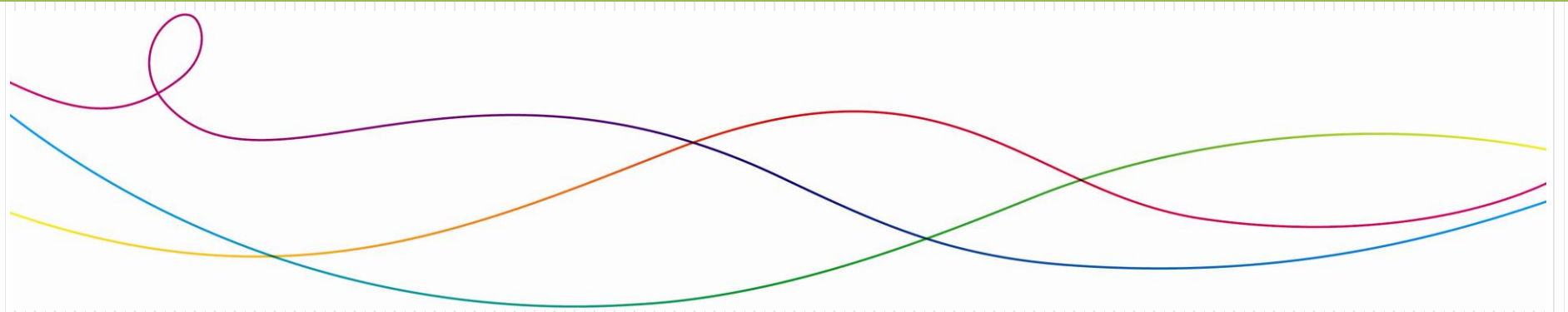




ASSEMBLEA ANUAL DEL COAMB



Col·laboradors



6ª ASSEMBLEA ANUAL DEL COAMB

15 de maig de 2010

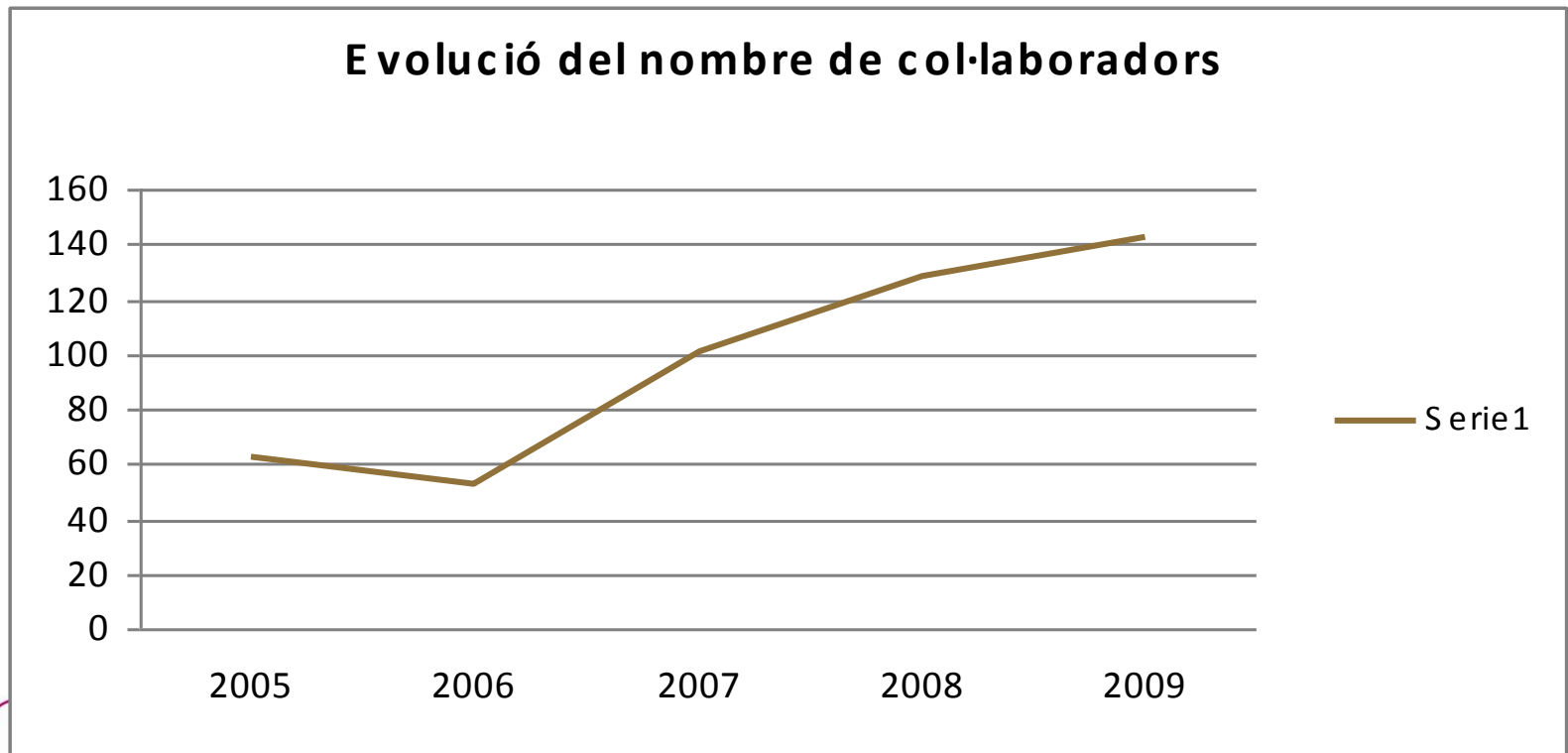
CASA ELIZALDE, Barcelona



COAMB
Col·legi d'Ambientòlegs
de Catalunya

ASSEMBLEA ANUAL DEL COAMB

Evolució del nombre de col·laboradors

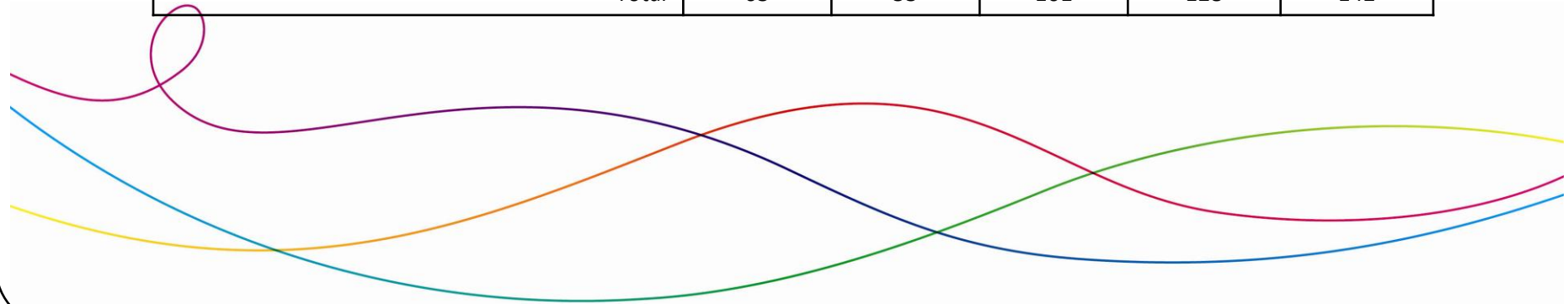




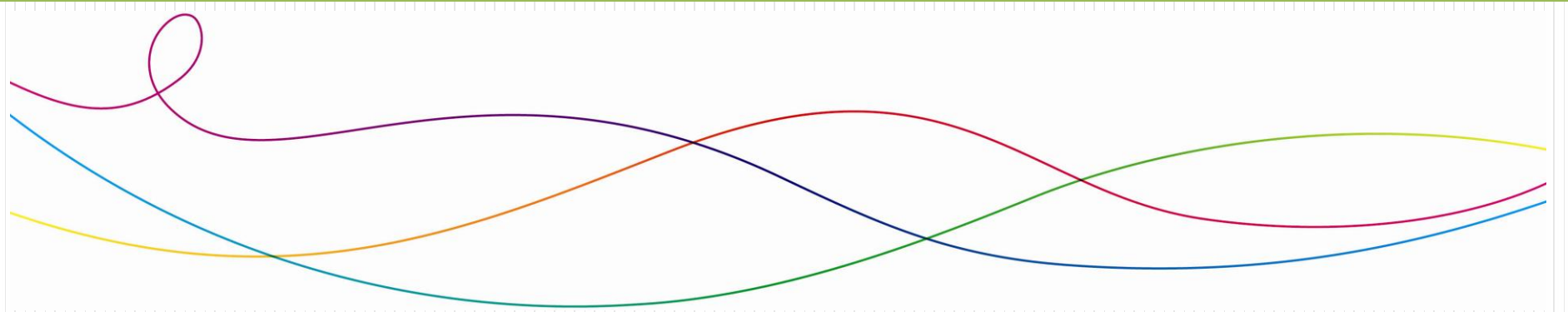
COAMB
Col·legi d'Ambientòlegs
de Catalunya

ASSEMBLEA ANUAL DEL COAMB

COMISSIÓ TERRITORI	2005	2006	2007	2008	2009
Inscrits	30	32	38	40	44
COMISSIÓ MEDI AMBIENT I EMPRESA	2005	2006	2007	2008	2009
Inscrits	33	21	27	24	35
GRUP DE TREBALL CANVI CLIMÀTIC	2005	2006	2007	2008	2009
Inscrits	0	0	22	23	21
GRUP DE TREBALL DE L'AIGUA	2005	2006	2007	2008	2009
Inscrits	0	0	0	25	26
GRUP DE TREBALL DE RESIDUS	2005	2006	2007	2008	2009
Inscrits	0	0	14	16	16
COL·LEGIATS COL·LABORADORS	2005	2006	2007	2008	2009
Total	63	53	101	128	142



Borses especialitzades



6^a ASSEMBLEA ANUAL DEL COAMB

15 de maig de 2010

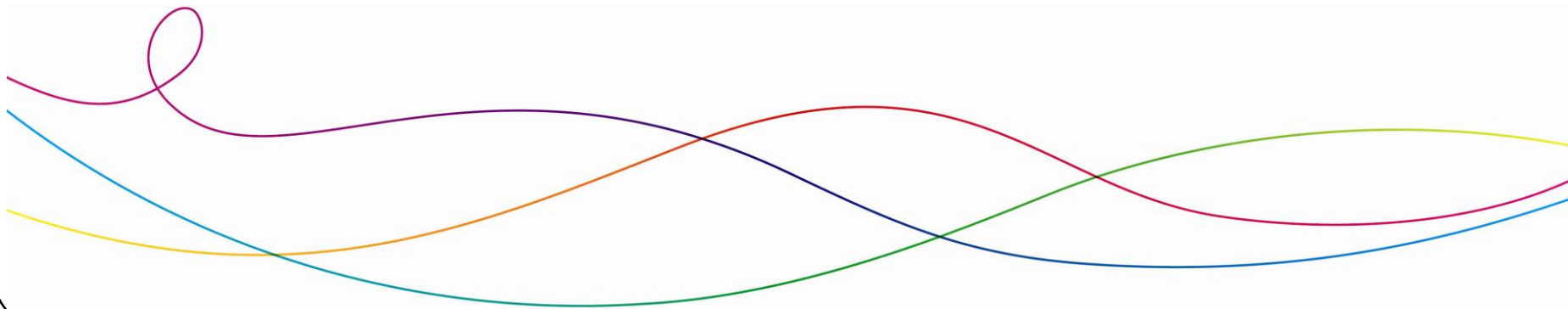
CASA ELIZALDE, Barcelona



COAMB
Col·legi d'Ambientòlegs
de Catalunya

ASSEMBLEA ANUAL DEL COAMB

BORSA DE PERITS	2005	2006	2007	2008	2009
INSCRITS A LA BORSA	33	21	27	24	14
PERITATGES REALITZATS	---	---	---	---	---
PERITATGES VISATS	1	1	1	0	5

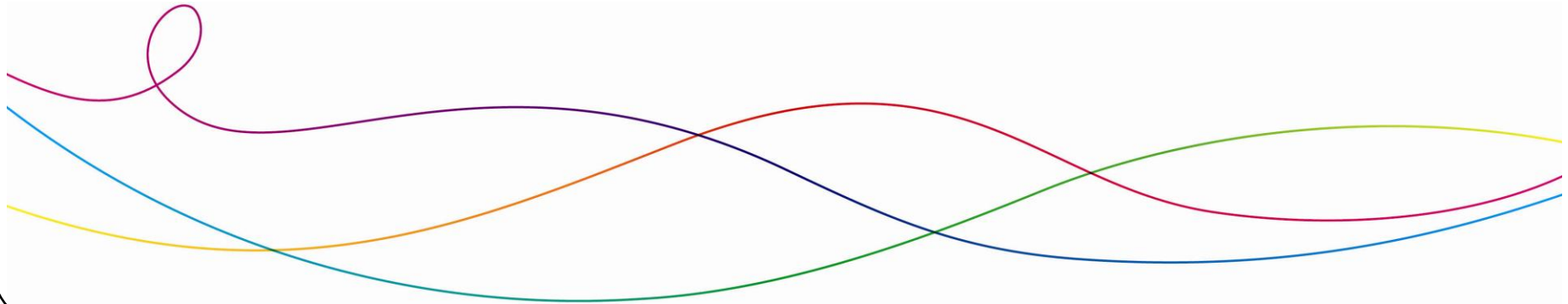




COAMB
Col·legi d'Ambientòlegs
de Catalunya

ASSEMBLEA ANUAL DEL COAMB

BORSA D'EXPERTS	2008	2009
INSCRITS A LA BORSA	sense dades	32
CONSULTES DERIVADES	0	sense dades
BORSA DE DOCENTS	2008	2009
INSCRITS A LA BORSA	sense dades	28
CURSOS REALITZATS	sense dades	sense dades



Formació



6ª ASSEMBLEA ANUAL DEL COAMB

15 de maig de 2010

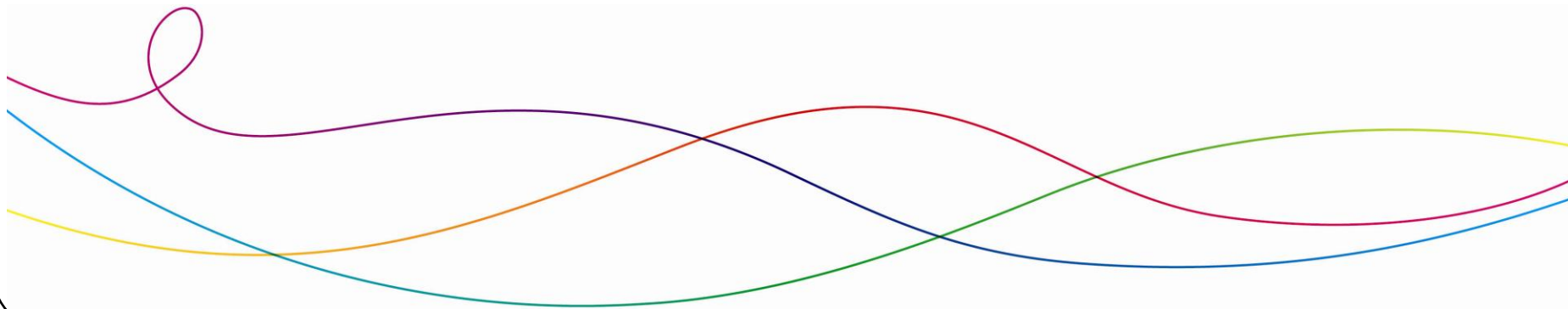
CASA ELIZALDE, Barcelona



COAMB
Col·legi d'Ambientòlegs
de Catalunya

ASSEMBLEA ANUAL DEL COAMB

CURS / JORNADA	EDICIÓ	Vocalia
Introducció a la Participació ciutadana de Projectes Ambientals	1 ^a	Formació
El valor de la Unió Europea. Conceptes bàsics per als professionals del medi ambient	2 ^a	Formació
Requisits legals ambientals en el marc dels sistemes de gestió ambiental EMAS I ISO14001	1 ^a	Formació i CMAE
Introducció a la Fiscalitat d'Autònoms i Societats Civils	4 ^a	Formació i Girona
Reflexió sobre l'avaluació ambiental del planejament urbanístic	1 ^a	CT-COAMB
Peritatges ambientals	1 ^a	Formació
Avaluació ambiental del planejament urbanístic	1 ^a	Terres Lleida, Alt Pirineu i Aran
Introducció a la Participació ciutadana de Projectes Ambientals	2 ^a	Formació
Introducció al dret fiscal i laboral per a treballadors	5 ^a i 1 ^a	Formació
Orientació Professional per ambientòlegs	4 ^a	Formació i Girona

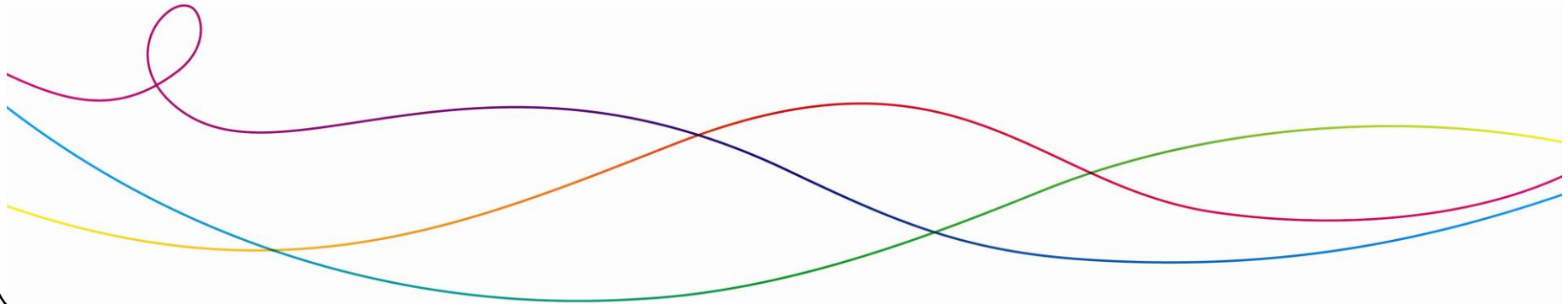




COAMB
Col·legi d'Ambientòlegs
de Catalunya

ASSEMBLEA ANUAL DEL COAMB

CURS / JORNADA	Hores	Assistents	Valoració	Preu	Ingressos	Despeses	Balanç
Introducció a la Participació ciutadana de Projectes Ambientals	9	40	3,2	-			0,00
El valor de la Unió Europea	12	10	3,70	150/200	1.200€	502,68	697,32
Requisits legals ambientals sistemes de gestió ambiental	21	71	3,66	100/150/80	5.330€	1622,54	3.707,46
Introducció a la Fiscalitat d'Autònoms i Societats Civils	3	6	4,33	20/40	140	233,90	-93,90
Reflexió sobre l'avaluació ambiental del planejament urbanístic	5,5	66	4,1	20/35	1485	1530,56	-45,56
Peritatges ambientals	16	14	3,5	100/140/200	1640	1057,44	582,56
Avaluació ambiental del planejament urbanístic	4	73	3,7	0	0	553,57	-553,57
Introducció a la Participació ciutadana de Projectes Ambientals	12	33	3,7	0€	0€	19,36	-19,36
Introducció al dret fiscal i laboral per a treballadors	6	10	4	per mòduls	400€	852,98	-452,98
Orientació Professional per ambientòlegs	6	45	4,1	0€	0€	853,20	-853,20



Projectes

A decorative graphic consisting of several overlapping, wavy lines in various colors (purple, blue, orange, green, yellow, pink) that flow across the middle of the slide. One purple line starts with a small loop on the left side.

6^a ASSEMBLEA ANUAL DEL COAMB

15 de maig de 2010

CASA ELIZALDE, Barcelona



COAMB
Col·legi d'Ambientòlegs
de Catalunya

ASSEMBLEA ANUAL DEL COAMB

PROJECTE	RESPONSABLE	INICI	TANCAMENT
V Estudi d'inserció laboral de l'ambientòleg	Serveis ocupacionals	2009	2010
Pàgina web del COAMB	Dinamització col·legial	2007	2009
Butlletí informatiu del COAMB	Dinamització col·legial	2008	2009
Adaptació del COAMB a la LOPD	Coordinació tècnica	2008	2009
Inici de la implantació de PRL al COAMB	Coordinació tècnica	2008	2010
Seguiment de les places del sector ambiental ofertades per l'administració pública	Serveis ocupacionals	Continu	
Nova etapa de la revista .ambiental. Publicació de 2 n°	Dinamització col·legial		
Millores per la nova revista digital ' .ambiental '	Dinamització col·legial	2008	
Projecte de compra i contractació verda	Coordinació tècnica	2009	2010
Modificació dels Estatuts del COAMB	Junta	2009	2010
Informe de sostenibilitat del COAMB	Voc. RSiA	2009	2010
Ambientòlegs admesos als concursos de GISA: cap d'assistència ambiental	Voc. Serveis Ocupacionals	2009	2009
Web del COAMB en Castellà	Coordinació tècnica	2009	2009
La situació professional dels educadors ambientals	Voc. Serveis Ocupacionals	2009	2010

Convenis



6ª ASSEMBLEA ANUAL DEL COAMB

15 de maig de 2010

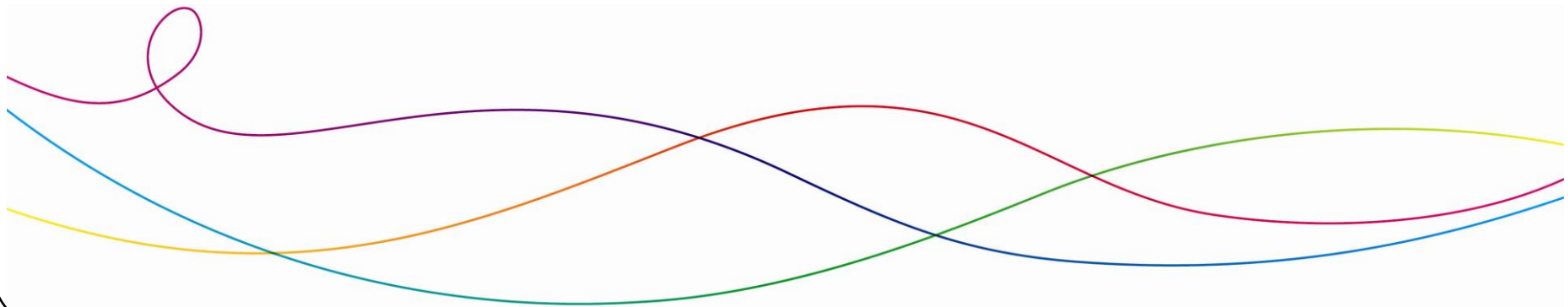
CASA ELIZALDE, Barcelona



COAMB
Col·legi d'Ambientòlegs
de Catalunya

ASSEMBLEA ANUAL DEL COAMB

ÀMBIT	Servei
FORMACIÓ	Master en Intervenció i Gestió del Paisatge (UAB)
	Formació Ecoserveis
	Fundació UPC
	La Salle
	IL3
	IMFE Mas Carandell
	ESRI
	FUNIBER
DIFUSIÓ SENSE CONVENI AMB DESCOMPTE	Col·legi Geòlegs: Jornada Tècnica: Introducció a la Realització d'Estudis d'Impacte i Integració Paisatgística

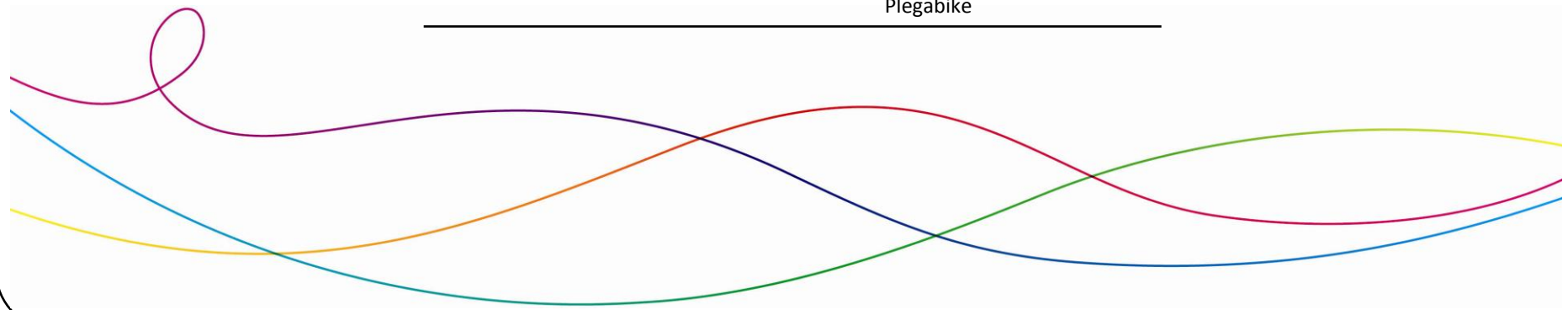




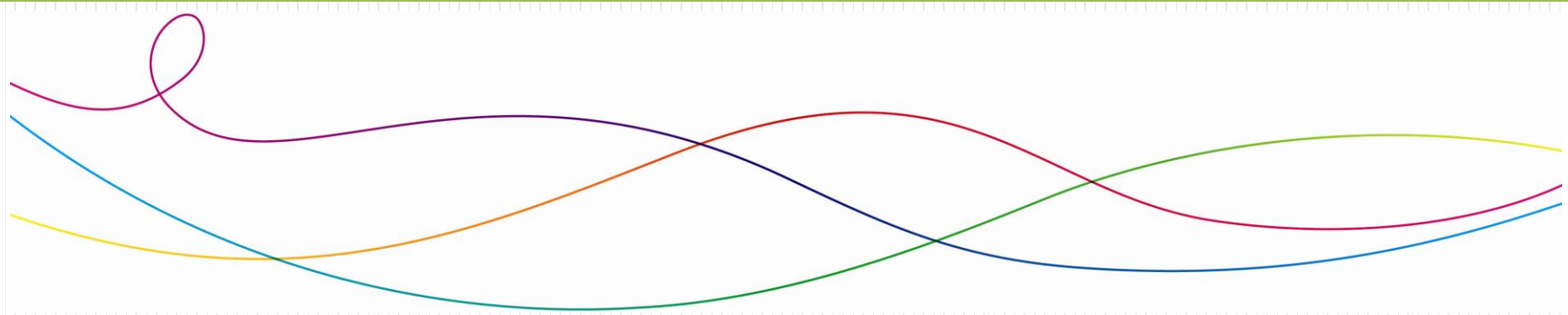
COAMB
Col·legi d'Ambientòlegs
de Catalunya

ASSEMBLEA ANUAL DEL COAMB

FINANCES	Sabadell Atlàntic
	Banc de Santander
SALUT	Òptica Optiglass
	Agrupació Mútua
	Instituts odontològics
OCI	DIR
	Cinautico
	Centre d'immersió l'Àmfora
ALTRES	Avancar -carsharing
	Compostadores SL
	Ecologia Política
	Museu de les Aigües (Agbar)
	Efergy
	Plegabike



Presència als mitjans



6^a ASSEMBLEA ANUAL DEL COAMB

15 de maig de 2010

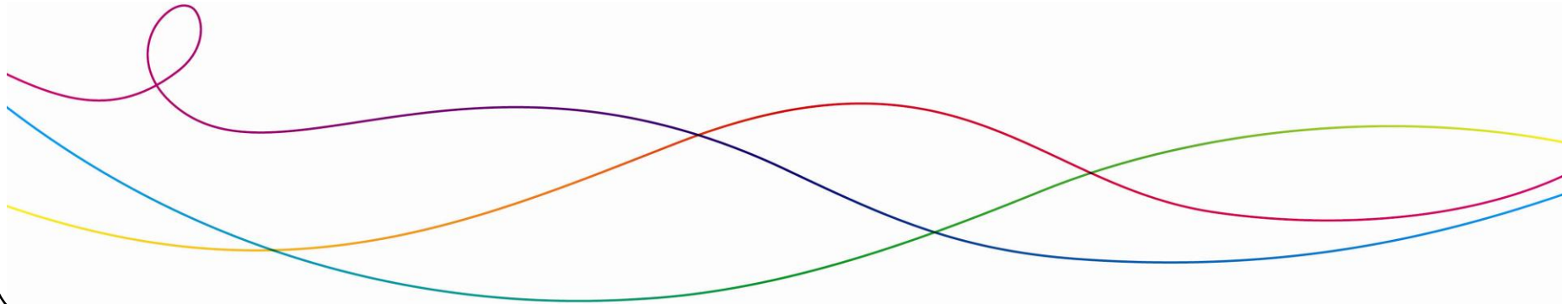
CASA ELIZALDE, Barcelona



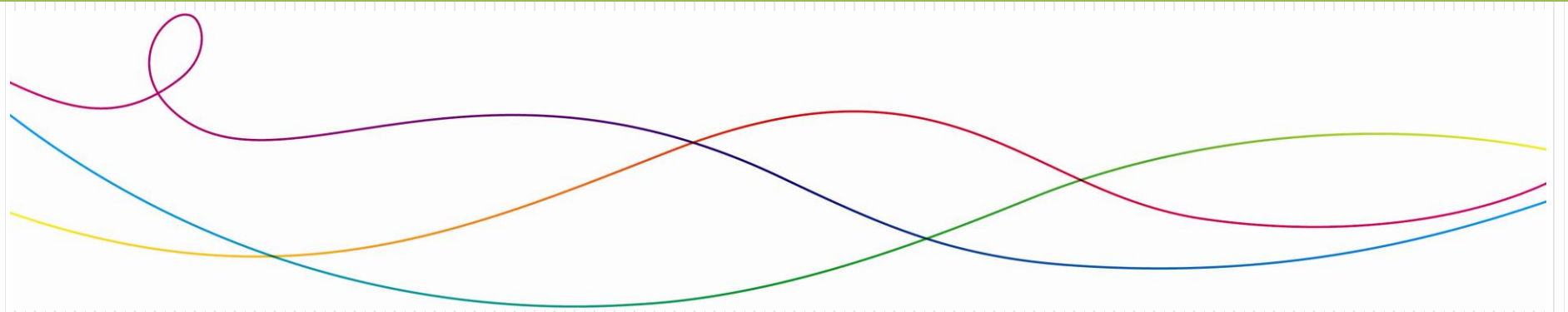
COAMB
Col·legi d'Ambientòlegs
de Catalunya

ASSEMBLEA ANUAL DEL COAMB

MITJÀ	TEMÀTICA	REPRESENTANT
Punto Radio	Tertúlia social sobre canvi climàtic	Sergi Cantó
Ràdio Sant Cugat	El santcugatenc Sergi Cantó, membre del jurat dels Premis Medi Ambient 2009	Sergi Cantó
El Periódico	El canvi climàtic. Un repte o una oportunitat en temps de crisi?	Arnau Queralt
Internet	Consell Consultiu de l'Estratègia per al Desenvolupament Sostenible de Catalunya	Arnau Queralt
Revista B Verda	Beneficis ambientals de la fracció rogànica	Virgínia Vallvé
TVE1	Copenhague i COAMB	Arnau Queralt
Mataró Ràdio	Canvi climàtic i el COAMB	Arnau Queralt
Catalunya Ràdio	Resultats de Copenhaguen	Arnau Queralt
TVE1	Resultats de Copenhaguen	Sergi Cantó
Canal Parlament	"La Llei de prevenció i control ambiental de les activitats"	Jaume Viure



Compensacions CO₂



6^a ASSEMBLEA ANUAL DEL COAMB

15 de maig de 2010

CASA ELIZALDE, Barcelona



COAMB
Col·legi d'Ambientòlegs
de Catalunya

ASSEMBLEA ANUAL DEL COAMB

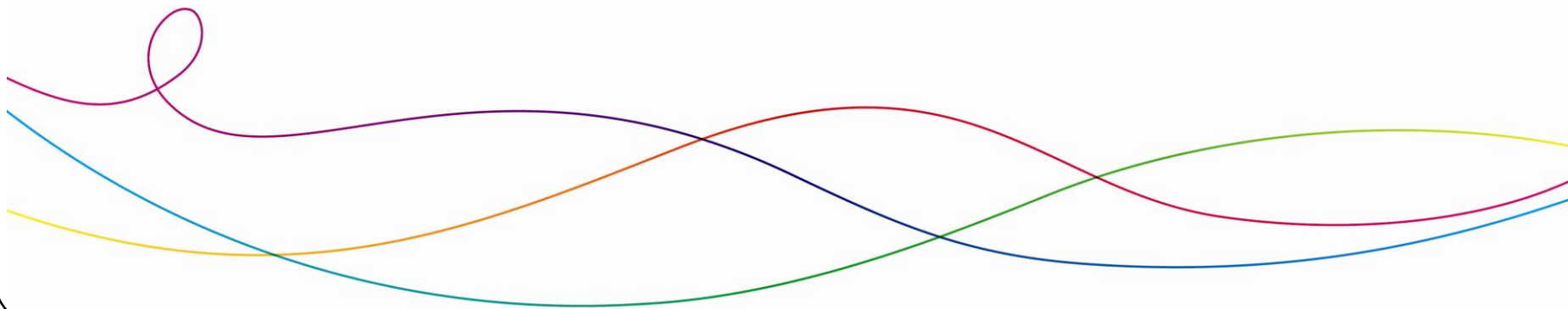
	Conceptes de compensació	tCO ₂
Assemblea 2006	Desplaçaments amb avió	0,209
	Desplaçaments per carretera	3,535
	Consum energètic edifici	0,162
Assemblea 2007	Desplaçaments per carretera	1,087
	Consum energètic edifici	0,003
Assemblea 2008	Emissions per transport	1,119
	Emissions per consum energètic	0,013
	Emissions per consum i disposició de paper	0,003
Assemblea 2009	Emissions per transport	0,072
	Emissions consum energètic	0,0124
	Emissions per consum i disposició de paper	0,0026
	Consum energètic seu 2008	0,834
Acte 15 anys	Emissions de transport	4,095
	Emissions consum energètic	0,035
	TOTAL	11,18



COAMB
Col·legi d'Ambientòlegs
de Catalunya

ASSEMBLEA ANUAL DEL COAMB

Projecte de compensació	Entitat col·laboradora
Projecte d'embornall forestal de carboni a la regió de Los Santos	ZeroCO2
Conservació de la Serra do Lucindo al Brasil	Acció Natura i l'ONG brasilera Apremavi
Fixació de CO2 als boscos del campus de la UAB	Oficina de medi ambient de la UAB



Gràcies per la vostra atenció



6^a ASSEMBLEA ANUAL DEL COAMB

15 de maig de 2010

CASA ELIZALDE, Barcelona